

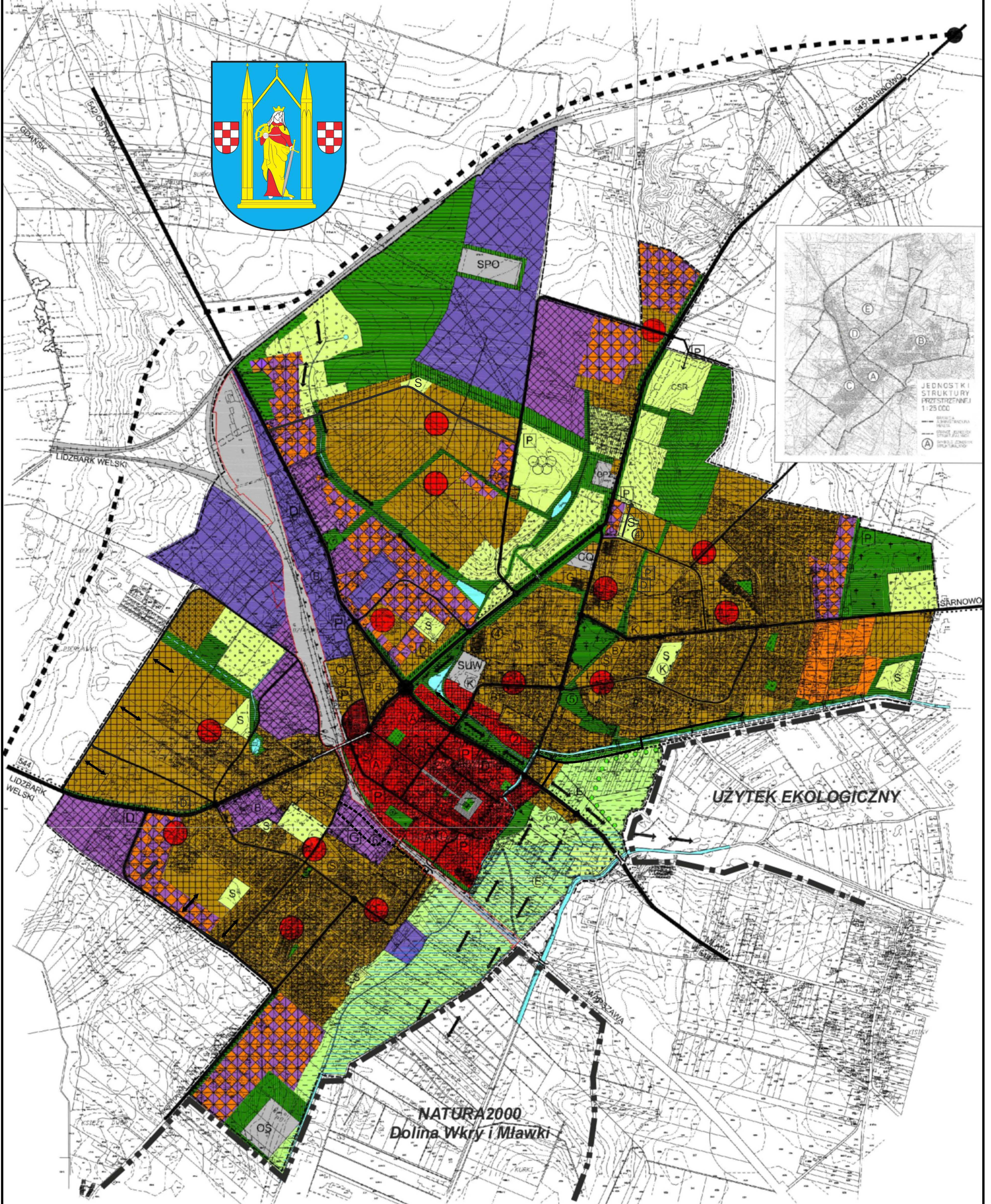
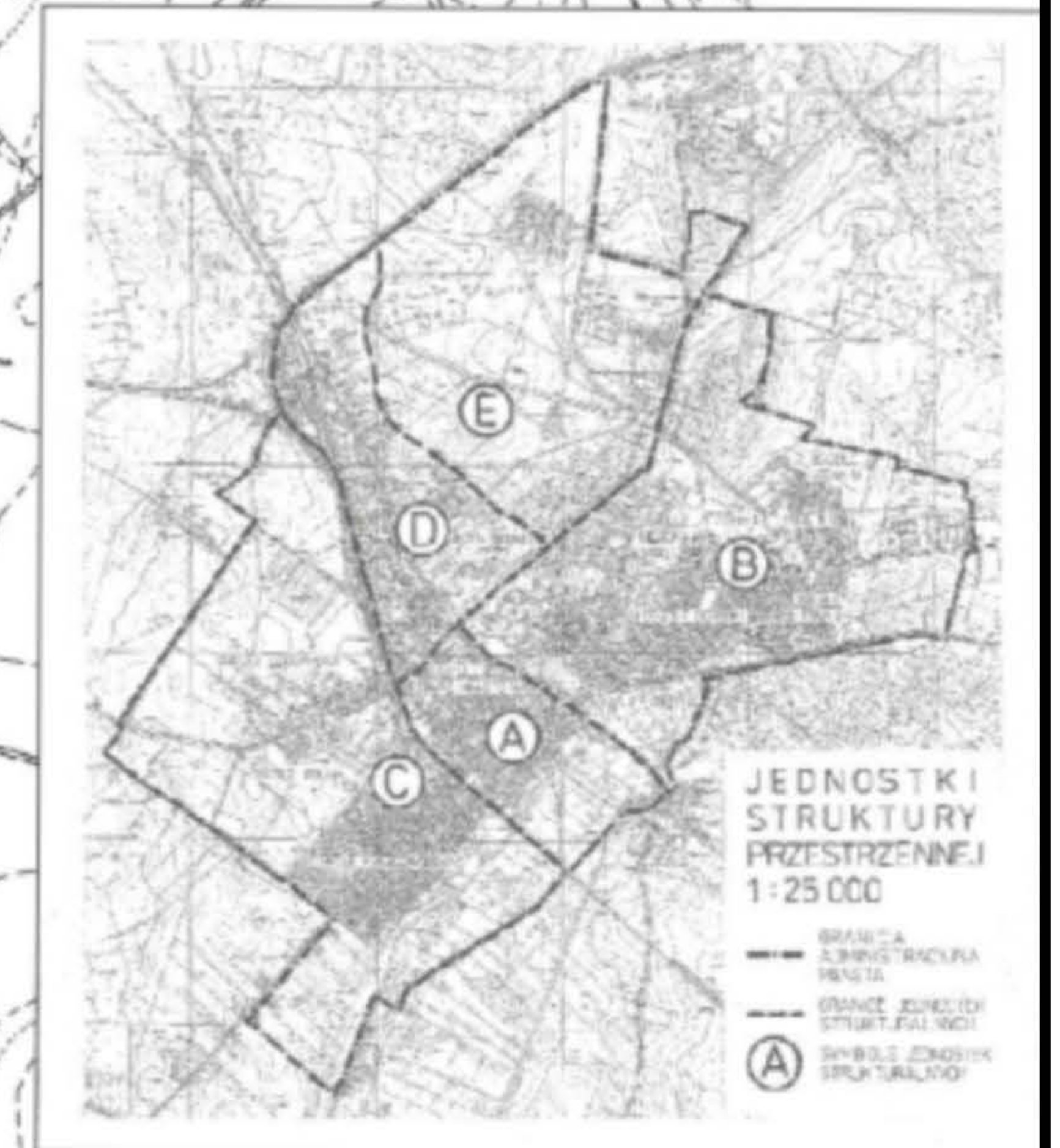
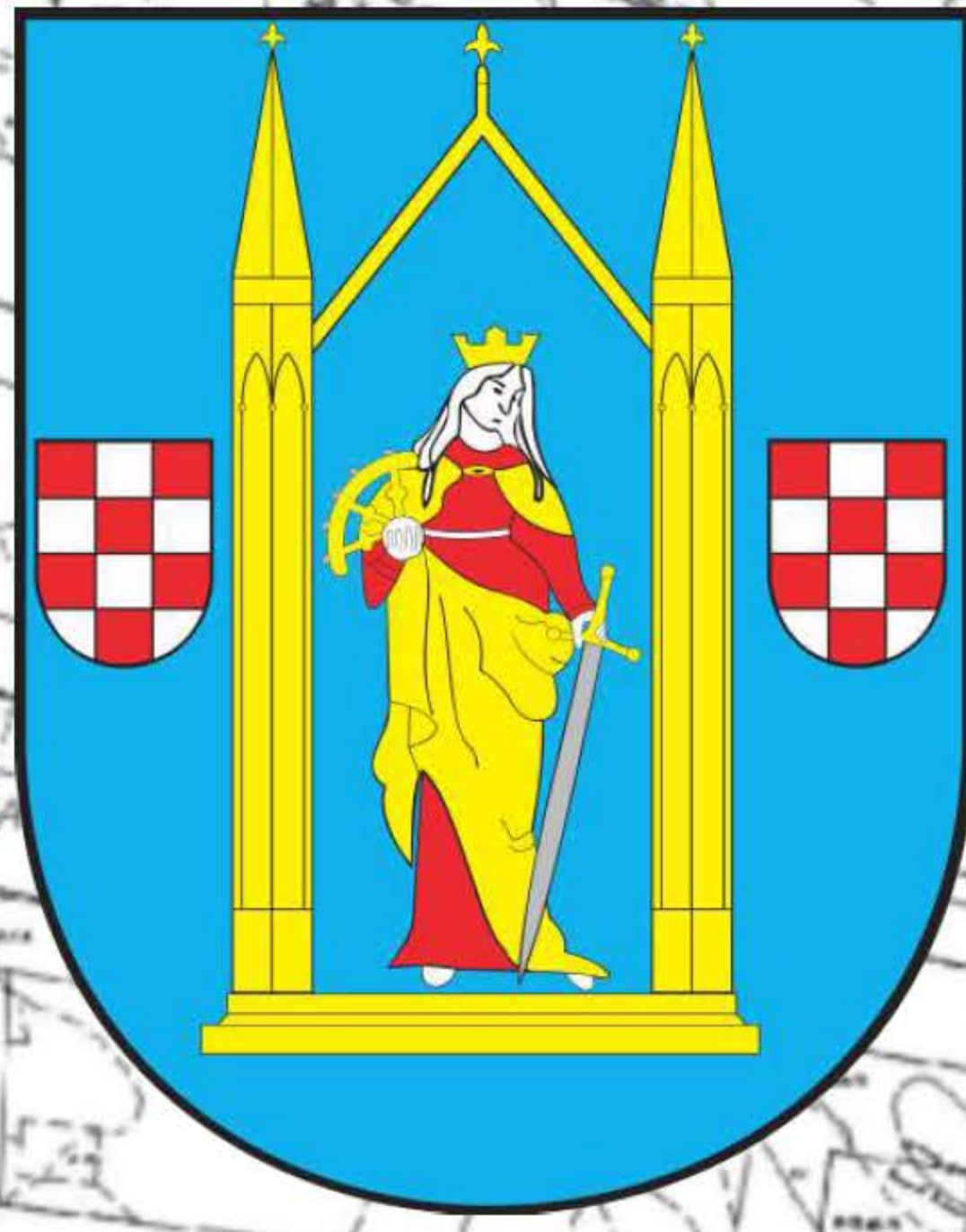
# MIASTO DZIAŁDOWO 1:5000 (SKALA ORYGINAŁU)

## STUDIUM UWARUNKOWAŃ I KIERUNKÓW ZAGOSPODAROWANIA PRZESTRZENNEGO

0 100 500

Załącznik nr 5  
DO UCHWAŁY NR XXX/258/13.  
RADY MIASTA DZIAŁDOWO  
z dnia ...12. grudnia 2013r.

(tekst ujednolicony)



### STREFA PRZESTRZENI PRZYRODNICZYCH

- WODY POWIERZCHNIOWE
- LASY
- PROJEKTOWANE ZALESIENIE
- PRZYRODNICZE PRZESTRZENIE OTWARTE
- SYSTEM TERENÓW ZIELENI ZORGANIZOWANEJ
- PARKI I SKWERY JAKO ENKLAWY

### STREFA ZABUDOWY MIESZKANIOWEJ I USŁUGOWEJ

- ZABUDOWA JEDNORODZINNA NA DUŻYCH DZIAŁKACH
- ZABUDOWA JEDNORODZINNA Z OBIEKTAMI DZIAŁALNOŚCI GOSPODARZEJ
- ZABUDOWA MIESZKANIOWA I USŁUGOWA
- REJONY KONCENTRACJI USŁUG
- CENTRALNY OBSZAR WIELOFUNKCYJNY
- PRZESTRZENIE DLA NOWEGO CENTRUM MIEJSKIEGO
- TERENY ZABUDOWY MIESZKANIOWEJ BUDOWNICTWA KOMUNALNEGO

### STREFA PRODUKCJI I SKŁADÓW

- PRZEMYSŁ, SKŁADY, BAZY TRANSPORTOWE I BUDOWLANE
- USŁUGI PRODUKCYJNE I HURTOWE

### STREFA REKREACJI I SPORTU

- OGÓLNOMIEJSKIE CENTRUM SPORTU (HALA SPORTOWO - WIDOWSKOWA, BASEN, STADION ITD.)
- LOKALNE OŚRODKI SPORTOWE
- CENTRALNY OŚRODEK SPORTU I REKREACJI
- OGÓLNODOSTĘPNE SZKOLNE OŚRODKI SPORTOWE
- TERENY REKREACJI BEZ OBIEKTÓW KUBATUROWYCH
- OGRODY DZIAŁKOWE I OGRÓDKI REKREACYJNE

### OCHRONA I KSZTAŁTOWANIE ŚRODOWISKA

- UWAGA:
- Obszar miasta jest w całości położony w granicach zasięgu głównego zbiornika wód podziemnych nr 214 Działdowo Północny - wschodnia część miasta jest położona w obrębie projektu obszaru chronionego krajobrazu (zasięg granic w tekście)
  - Na obszarze miasta obowiązuje ochrona dziedz. pomnikowych (patrz tekst)
  - Strefy potencjalnych zagrożeń sanitarnych (podano w tekście)
- KORYTARZ EKOLOGICZNY O ZNACZENIU KRAJOWYM
  - KORYTARZ EKOLOGICZNY O ZNACZENIU LOKALNYM
  - GRANICA POTENCJALNEGO UŻYTKU EKOLOGICZNEGO
  - ZIELEŃ IZOLACYJNA
  - GŁÓWNE KIERUNKI PRZEWIETRZANIA
  - TERENY BEZPOŚREDNIEGO ZAGROŻENIA POWODZIĄ

### OCHRONA I KSZTAŁTOWANIE KRAJOBRAZU KULTUROWEGO

- GRANICA STREFY KONSERWATORSKICH
  - SYMBOL STREFY ŚCISLEJ OCHRONY KONSERWATORSKIEJ
  - SYMBOLY POZOSTAŁYCH STREF OCHRONY KONSERWATORSKIEJ
  - CMENTARZE NIECZYNNIE DO UPAMIĘNIENIA
  - CMENTARZE CZYNNIE - TRWAŁA OCHRONA MIEJSCA
  - TERENY PRZEZNACZONE DO REWITALIZACJI
- ### KOMUNIKACJA
- GRANICE TERENÓW ZAMKNIĘTYCH
  - LINE KOLEJOWE
  - TERENY STACJI KOLEJOWEJ
  - DWORZEC KOLEJOWY
  - DWORZEC AUTOBUSOWY
  - POTENCJALNA TRASA DROGI TRANZYTYWNEJ KLASY GP WG MPZP GMINY DZIAŁDOWO
  - GŁÓWNE DROGI TRANZYTYWNE KLASY G
  - DRUGOZIĘDNE DROGI TRANZYTYWNE I GŁÓWNE ULICE MIEJSKIE KLASY G
  - ULICE ZBIORCZE KLASY Z I GŁÓWNE ULICE LOKALNE

### WĘZŁY DROGOWE

- GŁÓWNE SKRZYŻOWANIA
- WARUNY PRZEBIEGU DROGI
- ZASADY ORGANIZACJI DOJAZDÓW
- MOSTY, WADUKTY, ESTAKADY
- KŁADKARUCHY PIESZEGO
- PRZEJŚCIA PODZIEMNE
- GŁÓWNE PARKINGI
- OBIEKTY OBSŁUGI DRÓG
- ZESPÓŁY GARAZOWE
- STREFA RUCHU PIESZEGO
- GŁÓWNE CIĄGI RUCHU PIESZEGO I ROWEROWEGO
- PRZESTRZENIE DLA MIEJSKIEGO SYSTEMU SPACEROWYCH CIĄGÓW PIESZO ROWEROWYCH
- DROGI ROWEROWE

### OBIEKTY OBSŁUGI MIASTA

- UJĘCIA I STACJE UZDATNIANIA WODY
- OCZYSZCZALNIA ŚCIEKÓW
- GŁÓWNY PUNKT ZASILANIA
- KORYTARZ TECHNICZNY LINII 110 kV
- CIEPŁOWNIA
- STACJE REDUKCYJNE GAZU I II STOPNIA
- PROJEKTOWANA STACJA PRZELADUNKOWA ODPADÓW
- ALTERNATYWNY RÓW ODWADNIAJĄCY
- GRANICA ADMINISTRACYJNA MIASTA WG STANU OD 1 STYCZNIA 2006 R.

PRZEWIDZIANY RÓW ODWADNIAJĄCY

<p>OPIS: STADIUM: PLAN: DATA: 13.12.2013</p> <p>PROJEKTOWAŁ: mgr inż. Andrzej Krawiec</p> <p>OPRACOWAŁ: mgr inż. Andrzej Krawiec</p> <p>OPRACOWAŁ: mgr inż. Andrzej Krawiec</p> <p>OPRACOWAŁ: mgr inż. Andrzej Krawiec</p>	<p>OPIS: STADIUM: PLAN: DATA: 13.12.2013</p> <p>PROJEKTOWAŁ: mgr inż. Andrzej Krawiec</p> <p>OPRACOWAŁ: mgr inż. Andrzej Krawiec</p> <p>OPRACOWAŁ: mgr inż. Andrzej Krawiec</p> <p>OPRACOWAŁ: mgr inż. Andrzej Krawiec</p>
--	--