

Właz żeliwny B 125

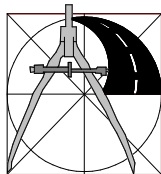
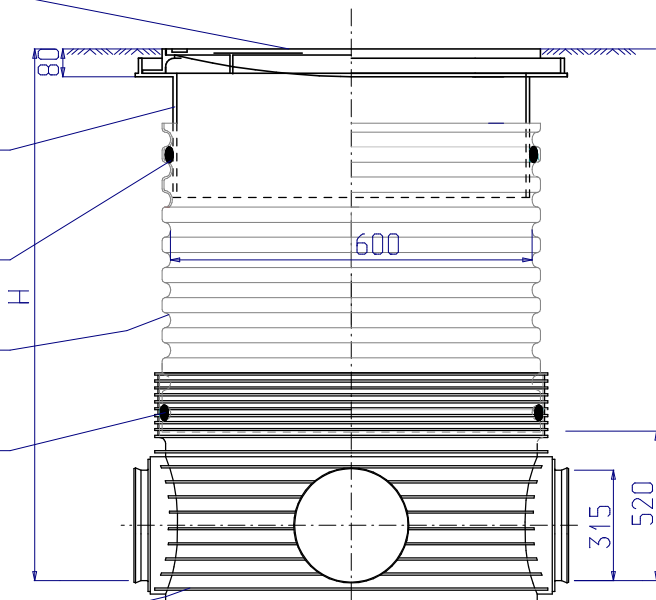
Teleskopowy adapter
do włazów

Uszczelka

Rura karbowana
Ø600

Uszczelka

Kineta o600
3xø160



USŁUGI PROJEKTOWE
ANDRZEJ DUSIŃSKI
06-500 MELIWA
UL. WARSZAWSKA 1 LOK. 19
TEL./FAX 023 654 4498U
NIP 568-102-19-05
REGON 130231285

PRAWA AUTORSKIE ZASTRZEŻONE

PROJEKT

PRZEBUDOWA ULIC: LENARTOWICZA I KARŁOWICZA
W DZIAŁDOWIE Z NIEZBĘDNĄ INFRASTRUKTURĄ

INWESTOR

GINA MIASTO DZIAŁDOWA, 13-200 DZIAŁDOWO, UL. ZAMKOWA 12

STADIUM
PROJEKT BUDOWLANO
-WYKONAWCZY

BRANŻA
SANITARNA

SKALA:

1:50

RYSUNEK

Studzienka inspekcyjna PCV Ø600

NUMER RYSUNKU

3.4

PROJEKTOWAŁ:
MGR INŻ. DARIUSZ NEHRING
upr. proj. CIE28/90;
MAZ/0331/PWOS/04

SPRAWDZIŁ:
MGR INŻ. DARIUSZ NOWIŃSKI
WAM/0072/PWOS/04

PODPIS

PODPIS

DATA

SIERPIEŃ 2009 r.

