

U C H W A Ł A Nr ..XIII./62./91.....
 Rady Miejskiej w Działdowie
 z dnia11. lipca..1991..roku.....

w sprawie: organizacji Żłobka Miejskiego w Działdowie.

Na podstawie art. 40 ust. 2 pkt 2 ustawy z dnia 08.03.1990 r. o samorządzie terytorialnym /Dz.U.Nr 16, poz.95 z późn. zm./ oraz art. 8 ust. 2 ustawy z dnia 17.05.1990 r. o podziale zadań i kompetencji określonych w ustawach szczególnych pomiędzy gminy a organy administracji rządowej oraz o zmianie niektórych ustaw /Dz.U.Nr 34, poz.198 z późn. zm./ Rada Miejska u c h w a ł a , co następuje:

§ 1

Ustala się Regulamin Organizacyjny Żłobka Miejskiego w Działdowie stanowiący załącznik do niniejszej uchwały.

§ 2

Wykonanie uchwały powierza się Zarządowi Miasta Działdowo.

§ 3

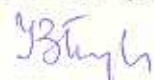
Uchwała podlega ogłoszeniu przez rozplakatowanie obwieszczeń w miejscach publicznych i wchodzi w życie z dniem 01 września 1991 roku.

Pod względem prawny
 bez zastrzeżeń
 data 09-07-1991

RADCA PRAWNY

 mgr Eugeniusz Segiel

Przewodniczący Rady


 Irena Błażejczyk

R e g u l a m i n O r g a n i z a c y j n y
 Ż Ł O B K A M I E J S K I E G O
 W D Z I A Ł D O W I E

§ 1

Żłobek Miejski jako jednostka organizacyjna Gminy Działdowo jest dziecięcym zakładem przeznaczonym do sprawowania opieki zdrowotnej i wychowawczej nad dziećmi zdrowymi w wieku od 6 tygodni do 3 lat pozbawionymi opieki domowej w czasie pracy ich rodziców lub opiekunów oraz opieki nad dziećmi niepełnosprawnymi.

§ 2

Do zasadniczych zadań Żłobka należy zapewnienie dziecku warunków bytowania zbliżonych do warunków domowych w czasie pobytu dziecka w Żłobku, a w szczególności:

- 1/ opieki wychowawczej, pielęgnarskiej i lekarskiej ze zwrócenie szczególnej uwagi na profilaktykę zachorowań,
- 2/ zapewnienie wyżywienia oraz bielizny,
- 3/ zapewnienie leków w postępowaniu profilaktycznym i udzieleniu pierwszej pomocy,
- 4/ zapewnienie dzieciom niepełnosprawnym opieki pielęgnarskiej, rehabilitacyjnej i psychologiczno - logopedycznej.

§ 3

W wykonywaniu zadań określonych w § 2 Żłobek współpracuje z :

- 1/ Delegaturą Oświaty i Wychowania,
- 2/ właściwymi komórkami organizacyjnymi Zespołu Opieki Zdrowotnej oraz innymi zakładami i organizacjami społecznymi na obszarze działania Żłobka w sprawach opiekuńczo - wychowawczych,
- 3/ Komitetem Rodzicielskim przy Żłobku.

§ 4

Żłobek Miejski posiada możliwości naboru dzieci w liczbie 130 w następujących grupach wiekowych:

- 1/ I - od 6 tygodnia życia - 1 roku,

- 2 -

- 2/ II - od 1 roku - 2 lat,
 3/ III - od 2 lat - 3 lat,
 4/ IV - dzieci niepełnosprawne.

§ 5

Żłobek Miejski w Działdowie jest żłobkiem dziennym i czynnym w godz. od 6⁰⁰ do 16⁰⁰, tj. 10 godzin dziennie.

§ 6

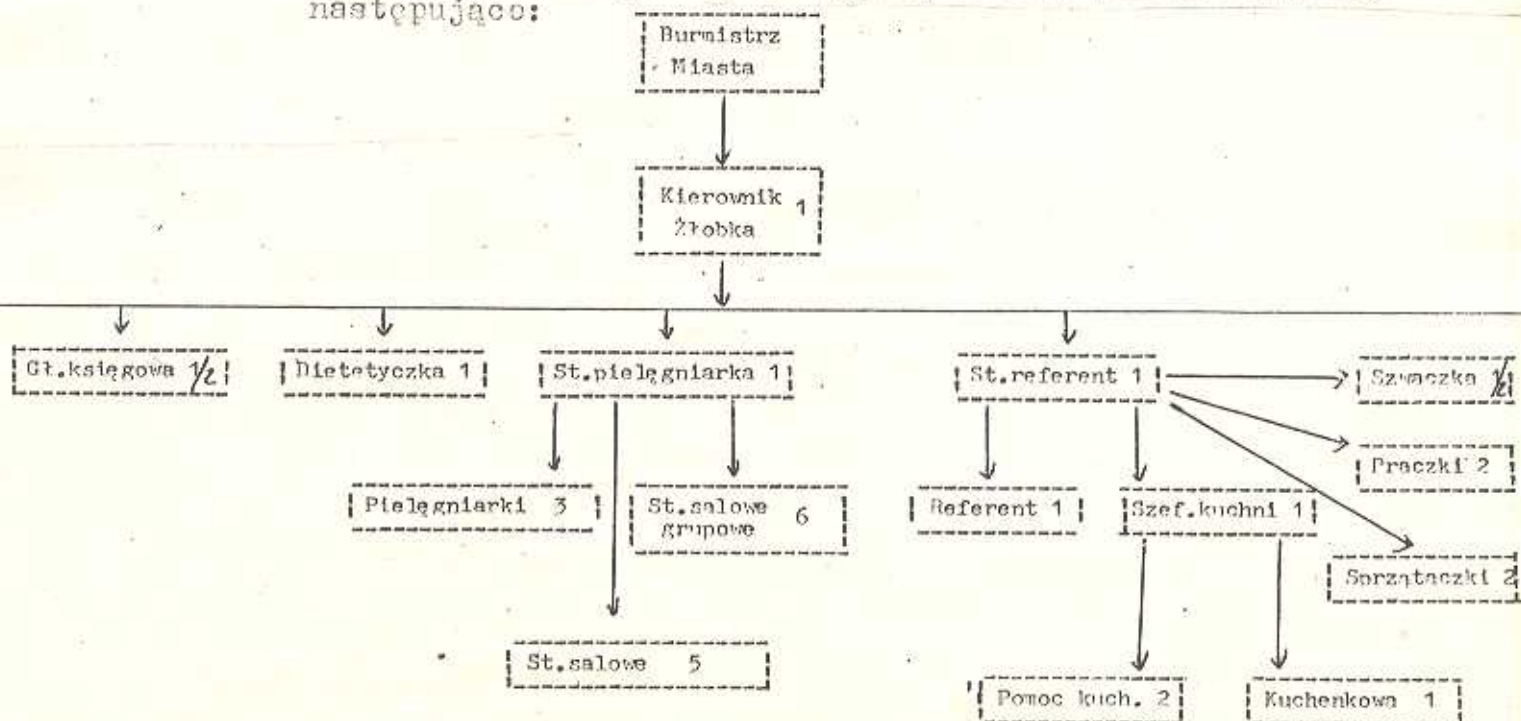
Całokształtem działalności Żłobka kieruje Kierownik zgodnie z ustalonym zakresem czynności, a w razie jego nieobecności osoba wskazana przez Kierownika spośród pracowników Żłobka.

§ 7

1. Struktura i wielkość obsady personalnej Żłobka przedstawia się następująco:

1/ kierownik	- 1 etat,
2/ główny księgowy	- 1/2 etatu,
3/ starszy referent /intendent/	- 1 etat,
4/ referent /kasjer/	- 1 etat,
5/ starsza pielęgniarka	- 1 etat,
6/ pielęgniarka	- 3 etaty,
7/ dietetyczka	- 1 etat,
8/ grupowa	- 6 etatów,
9/ salowa	- 5 etatów,
10/ szef kuchni	- 1 etat,
11/ pomoc kuchenna	- 2 etaty,
12/ kuchenkowa	- 1 etat,
13/ praczka	- 2 etaty,
14/ szwaczka	- 1/2 etatu,
15/ sprzątaczk	- 2 etaty,
16/ pracownik gospodarczy - konwojent	- 1 etat.

2. Schemat struktury organizacyjnej Żłobka przedstawia się następująco:



§ 8

1. Zatrudniania i zwalniania Kierownika Żłobka dokonuje Zarząd Miasta Działdowo.
2. Zatrudniania i zwalniania pracowników Żłobka dokonuje Kierownik Żłobka.

§ 9

Wynagrodzenie oraz premiowanie pracowników Żłobka reguluje rozporządzenie Ministra Zdrowia i Opieki Społecznej z dnia 22.09.1989 r. w sprawie uposażenia pracowników zakładów społecznych służby zdrowia.../Dz.U.Nr 58, poz. 346 z późn. zm./ oraz Regulamin premiowania opracowany przez Kierownika Żłobka.