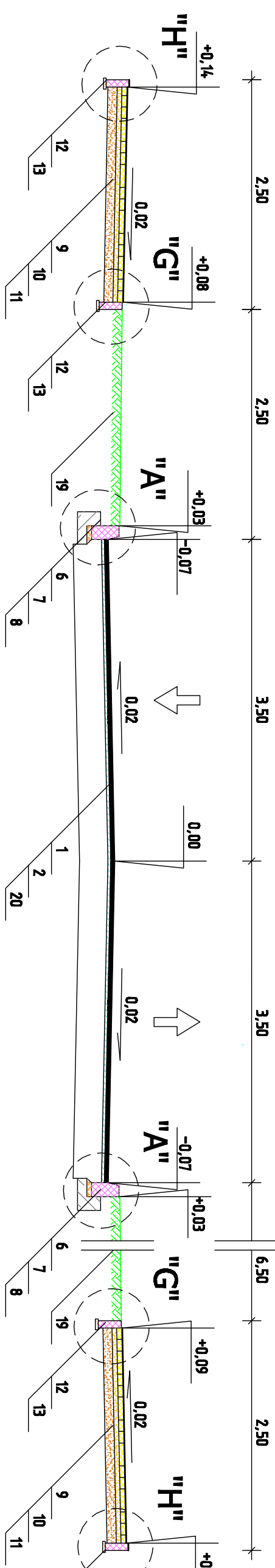
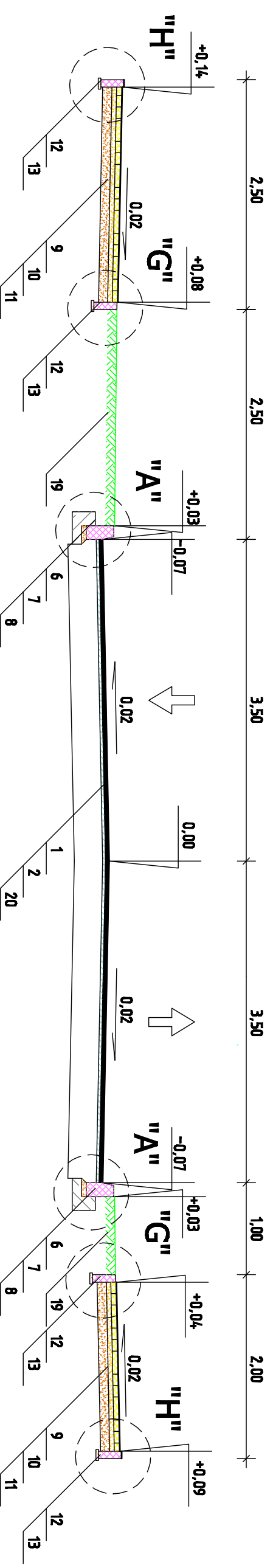


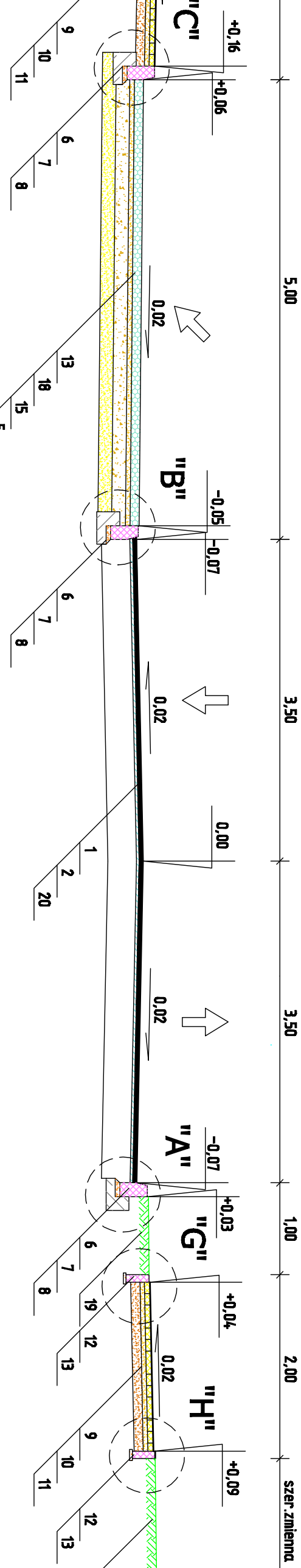
PK-1 - PK-2
Przekrój normalny Nr 1
 od km 0+065,21 do km 0+094,60



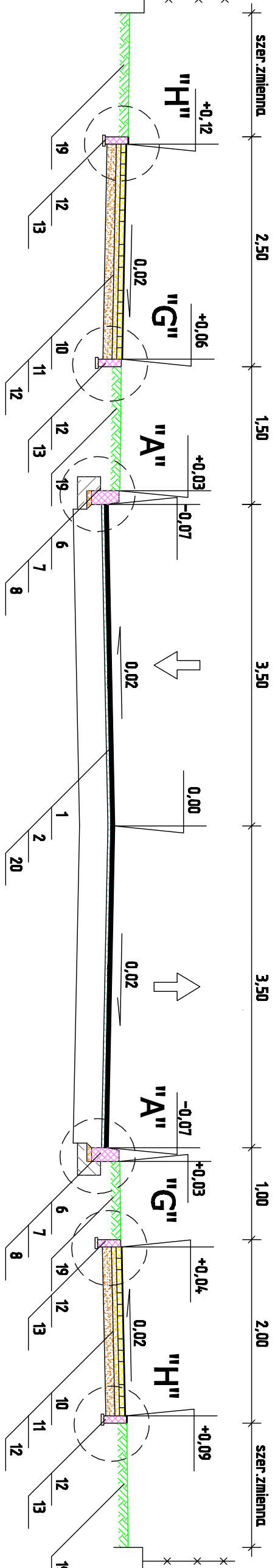
PK-1 - PK-2
Przekrój normalny Nr 2
 od km 0+094,60 do km 0+183,00



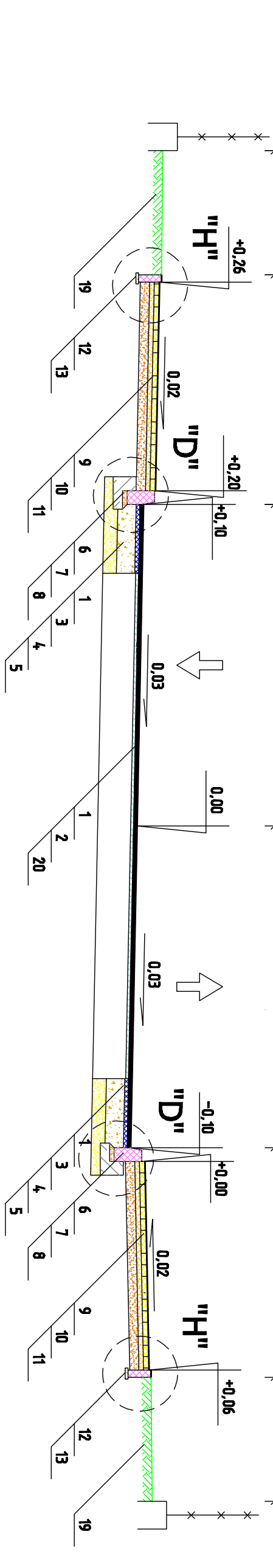
PK-1 - PK-2
Przekrój normalny Nr 3
 od km 0+183,00 do km 0+208,00



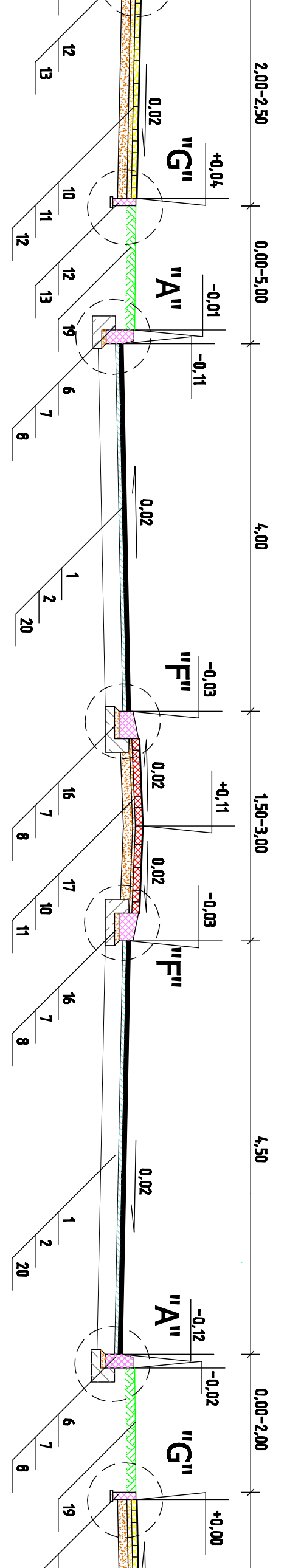
PK-1 - PK-2
Przekrój normalny Nr 4
 od km 0+208,00 do km 0+229,00



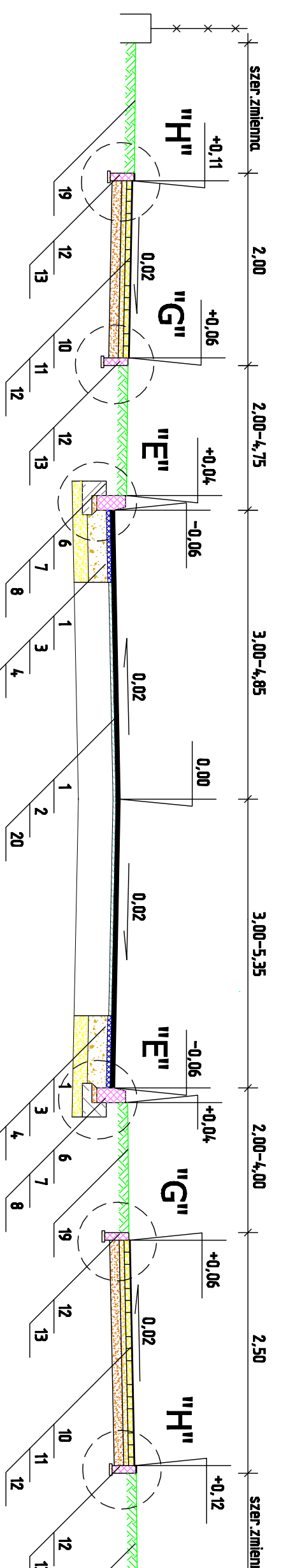
PK-1 - PK-2
Przekrój normalny Nr 5
 od km 0+229,00 do km 0+310,30



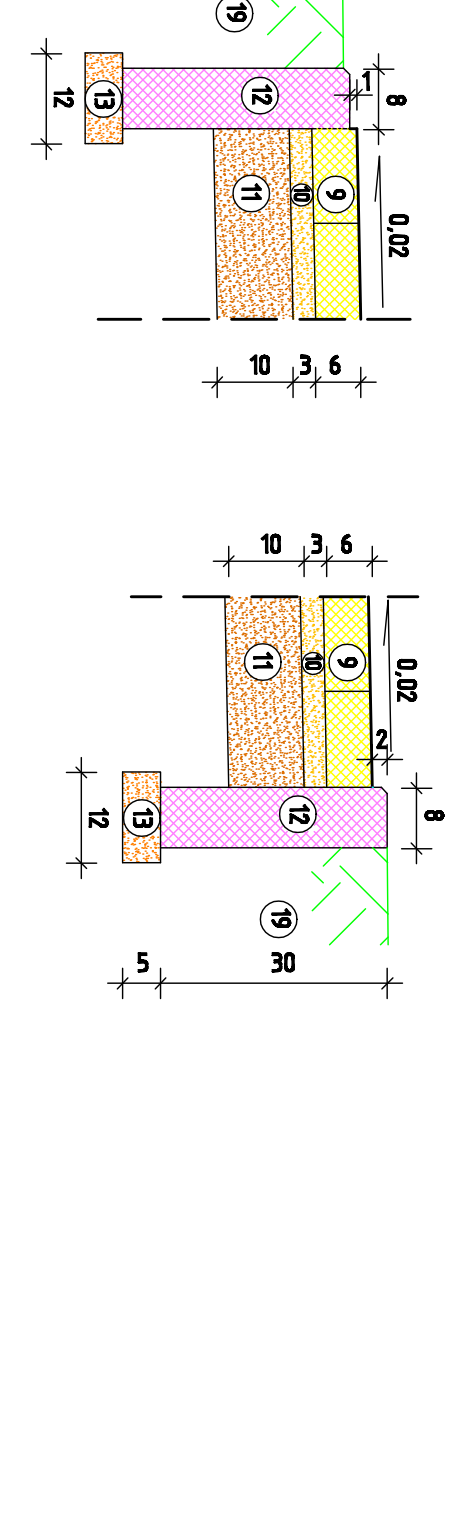
PK-3 - PK-4
Przekrój normalny Nr 6
 od km 0+005,00 do km 0+019,00



PK-3 - PK-4
Przekrój normalny Nr 7
 od km 0+019,00 do km 0+038,32



Szczegół "G"
 Skala 1:10



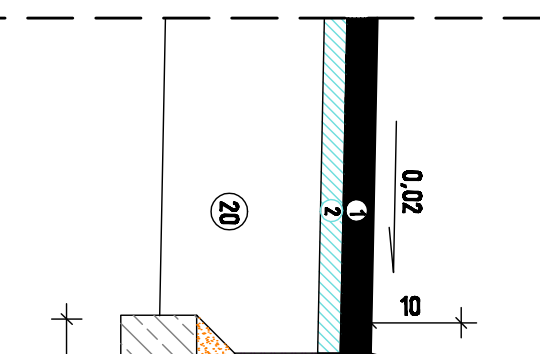
Szczegół "H"
 Skala 1:10



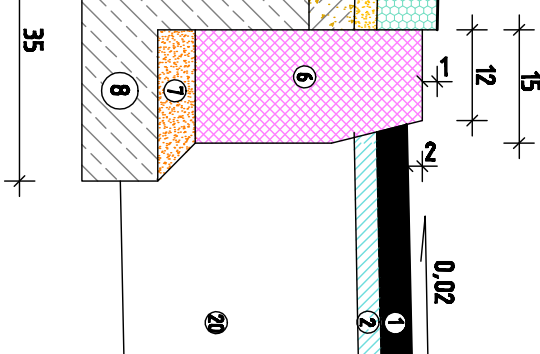
LEGENDA:

1. Warstwa szklenia z betonu asfaltowego 0/12,8 mm grubości 4 cm
2. Warstwa wyrowniawicza z betonu asfaltowego 0/12,8 mm grubości zmiennej średnio 3 cm
3. Warstwa węższa z betonu asfaltowego 0/16 mm grubości 4 cm
4. Podbudowa z kruszywa łamanego o cięgłym uziarnieniu 0/31,5 mm stabilizowanego mechanicznie grubości 20 cm
5. Warstwa odseparująca z piasku grubości 15 cm
6. Krawężnik betonowy 15x30x100 cm z betonu klasy C20/25
7. Podstypka cementowo-piaskowa o zawartości cementu 1:4 grub. 5 cm
8. Ława betonowa z opornym z betonu cement. klasy C12/15
9. Chodnik z kostki z brukowej betonowej szanej grub. 6 cm
10. Podstypka cementowo-piaskowa o zawartości cementu 1:4 grub. 3 cm
11. Podbudowa z kruszywa naturalnego stabilizowanego mechanicznie (mieszanka piasku, żwiru i pospółki) grubości 10 cm
12. Obrzeża betonowe 8 x 30 cm
13. Podstypka piaskowa gr. 5 cm
14. Nawierzchnia parkingu ekoplyk
15. Podbudowa z kruszywa łamanego o cięgłym uziarnieniu 0/31,5 mm stabilizowanego mechanicznie grubości 15 cm
16. Krawężnik betonowy trapezowy 15/21x30 cm z betonu klasy C20/25
17. Nawierzchnia wyspy rozdzielającej z brukowej kostki betonowej grub. 8 cm łukowej
18. Podstypka piaskowa grubości 5 cm
19. Żeleń
20. Istniejąca nawierzchnia bitumiczna

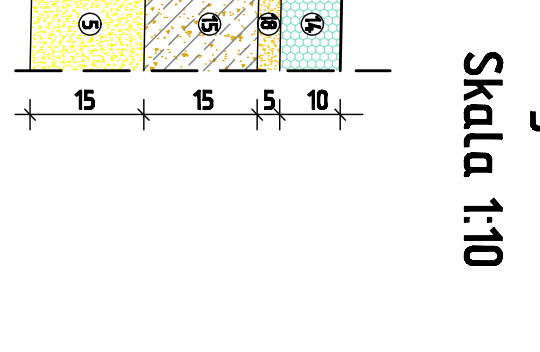
Szczegół "A"
 Skala 1:10



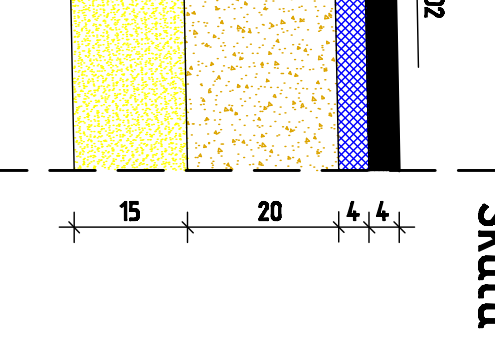
Szczegół "B"
 Skala 1:10



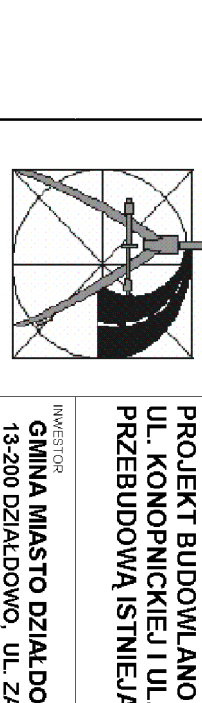
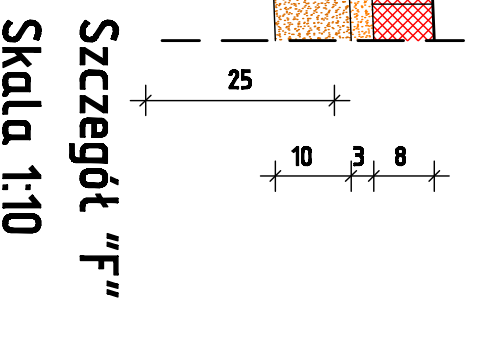
Szczegół "C"
 Skala 1:10



Szczegół "E"
 Skala 1:10



Szczegół "F"
 Skala 1:10



PROJEKT BUDOWLANY - WYKONAWCZY PRZEBI EKONOMICZNY UL. PALETRA W DZIAŁOWI PRZEBUDOWA ISTNIEJĄCEJ INFRASTRUKTURY	
Główny Inżynier mgr inż. Ryszard Krawiec	Skala
Projektant mgr inż. Andrzej Dziński	PZREKROJE NORMALNE
Wykonawca LUBEC 2009 R.	Data