

Uchwała Nr XXXVII/87/98

Rady Miejskiej w Działdowie

z dnia 18 czerwca 1998 roku

w sprawie: uchwalenia zmiany „Planu szczegółowego zagospodarowania terenu budownictwa jednorodzinnego POLNA w Działdowie”.

Na podstawie art. 18 ust. 2 pkt 5 ustawy z dnia 8 marca 1990 r. o samorządzie terytorialnym (Dz.U. z 1996 r. Nr 13 poz. 74 - z późniejszymi zmianami) oraz art. 26 ustawy z dnia 7 lipca 1994 r. o zagospodarowaniu przestrzennym (Dz. U. Nr 89 poz. 415 z późniejszymi zmianami), Rada Miejska w Działdowie uchwala zmianę „Planu szczegółowego zagospodarowania terenu budownictwa jednorodzinnego POLNA w Działdowie”.

§ 1.

Dla terenu objętego zmianą traci moc ustalenia planu szczegółowego zagospodarowania terenu budownictwa jednorodzinnego POLNA w Działdowie, zatwierdzonego Uchwałą nr XVII/93/91 Rady Miejskiej w Działdowie z dnia 20 grudnia 1991 r. (Dz. Urzędowy Województwa Ciechanowskiego nr 5/92 poz. 7) z późniejszymi zmianami.

§ 2.

Granice wyznaczonego mocą niniejszej Uchwały terenu, stanowią granice zmiany planu.

§ 3.

Z terenu osiedla wyznacza się teren:

I MN - 0,1 ha - teren zabudowy mieszkaniowej z dopuszczeniem usług nieuciążliwych.

1. Linie zabudowy od strony ulicy osiedlowej ustala się w odległości 6,0 m od granicy działki.
2. Dopuszcza się możliwość wykorzystania terenu jako jednej działki budowlanej.
3. Ustala się możliwość realizacji zabudowy mieszkaniowej o wysokości dwóch kondygnacji, z podpiwniczeniem, ze stromym dachem, z możliwością wykorzystania poddasza dla funkcji mieszkalnej.
4. Ustala się możliwość realizacji parterowej zabudowy towarzyszącej, architektonicznie zharmonizowanej z budynkiem mieszkalnym.
5. W budynku mieszkalnym i zabudowie towarzyszącej ustala się możliwość lokalizacji usług nieuciążliwych.
6. Na rysunku zmiany planu zabudowę pokazano w sposób orientacyjny.

## § 4.

Stawkę procentową, służącą naliczaniu opłat wynikających z art. 36 ust. 3 Ustawy o zagospodarowaniu przestrzennym ustala się w wysokości 0 %.

## § 5.

Rysunek zmiany planu w skali 1:500, stanowi załącznik do Uchwały i obowiązuje w zakresie ustaleń:

1. granicy zmiany planu
2. linii rozgraniczających tereny o różnych funkcjach i zasadach zagospodarowania
3. przeznaczenia terenów

## § 6.

Wykonanie Uchwały powierza się Zarządowi Miasta w Działdowie.

## § 7.

Uchwała wchodzi w życie po upływie 14 dni od daty jej ogłoszenia w Dzienniku Urzędowym Województwa Ciechanowskiego.

Pod względem prawnym  
bez zastrzeżeń  
dnia 10 06 1998v

RADCA PRAWNY  
mgr Bogusław Jędrzej

Przewodniczący  
Rady Miejskiej w Działdowie

Józef Antoszewski

PLAN SZCZEGÓŁOWY ZAGOSPODAROWANIA  
TERENU BUDOWNICTWA JEDNORODZINNEGO  
" P O L N A " w DZIAŁDOWIE

ZMIANA PLANU

WOJEWÓDZKIE BIURO  
PLANOWANIA PRZESTRZENNEGO  
ul. 17 Stycznia 13  
06-400 Ciechanów  
t. 672-35-99

Opracowanie:  
Wojewódzkie Biuro Planowania Przestrzennego  
w Ciechanowie

D Y R E K T O R  
Wojewódzkiego Biura Planowania  
Przestrzennego w Ciechanowie

*mgr Barbara Buczek*

Dyrektor:

Barbara Buczek

Projektant:  
mgr inż.arch.  
Współpraca:  
arch.arch.

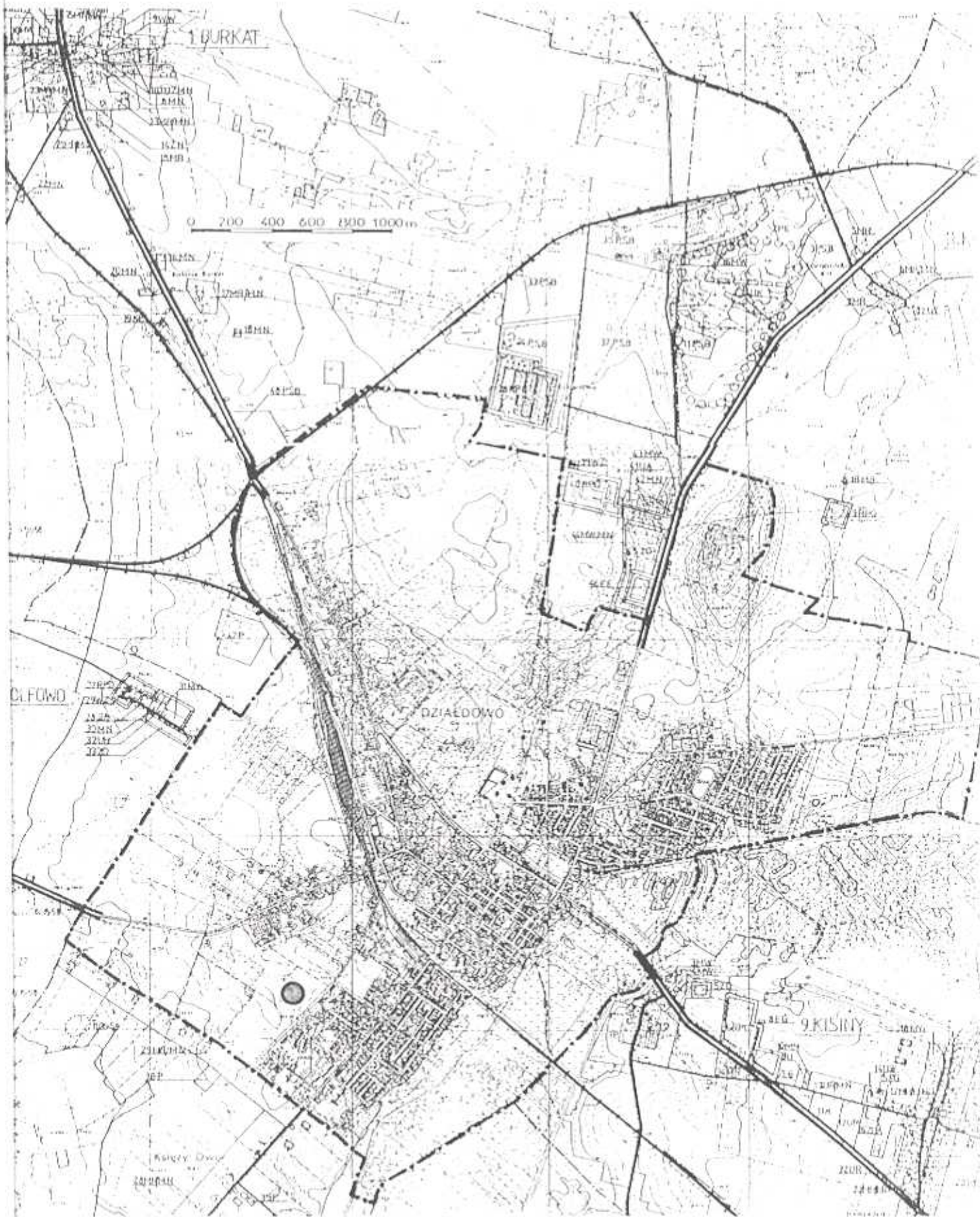
Stanisław Korpanty

Grzegorz Piekarski  
Sławomir Tabor

mgr inż. arch. Stanisław Korpanty  
ul. Witosa 9/51, tel. (0 25) 2 20 00  
06-400 Ciechanów  
-upr. urbanist. i arch. MGPB nr 24/86  
-uprawn. do projektant. w specjalno-  
ści architektonicznej, Cie-42/91

CIECHANÓW, 1997r.

# DZIAŁDOWO



# WZROSTO-RODZINNY

plan szczegółowy zagospodarowania terenu budownictwa jednorodzinnego

skala



## legenda

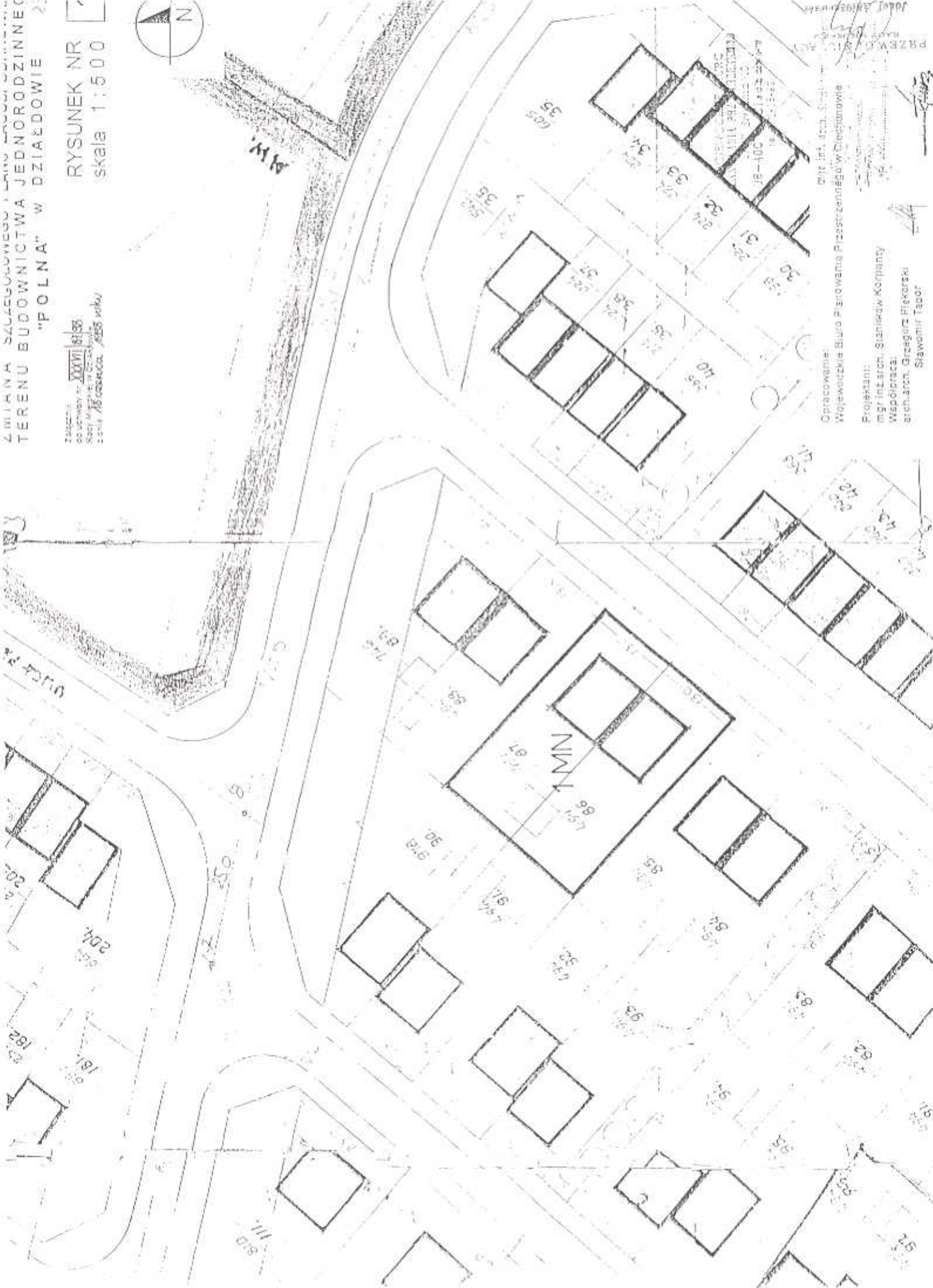
- 1. linie rozgraniczające działki
- 2. linie rozgraniczające podziały
- 3. linie rozgraniczające podziały
- 4. linie rozgraniczające podziały
- 5. linie rozgraniczające podziały
- 6. linie rozgraniczające podziały
- 7. linie rozgraniczające podziały
- 8. linie rozgraniczające podziały
- 9. linie rozgraniczające podziały
- 10. linie rozgraniczające podziały
- 11. linie rozgraniczające podziały
- 12. linie rozgraniczające podziały
- 13. linie rozgraniczające podziały
- 14. linie rozgraniczające podziały
- 15. linie rozgraniczające podziały
- 16. linie rozgraniczające podziały
- 17. linie rozgraniczające podziały
- 18. linie rozgraniczające podziały
- 19. linie rozgraniczające podziały
- 20. linie rozgraniczające podziały
- 21. linie rozgraniczające podziały
- 22. linie rozgraniczające podziały
- 23. linie rozgraniczające podziały
- 24. linie rozgraniczające podziały
- 25. linie rozgraniczające podziały
- 26. linie rozgraniczające podziały
- 27. linie rozgraniczające podziały
- 28. linie rozgraniczające podziały
- 29. linie rozgraniczające podziały
- 30. linie rozgraniczające podziały
- 31. linie rozgraniczające podziały
- 32. linie rozgraniczające podziały
- 33. linie rozgraniczające podziały
- 34. linie rozgraniczające podziały
- 35. linie rozgraniczające podziały
- 36. linie rozgraniczające podziały
- 37. linie rozgraniczające podziały
- 38. linie rozgraniczające podziały
- 39. linie rozgraniczające podziały
- 40. linie rozgraniczające podziały
- 41. linie rozgraniczające podziały
- 42. linie rozgraniczające podziały
- 43. linie rozgraniczające podziały
- 44. linie rozgraniczające podziały
- 45. linie rozgraniczające podziały
- 46. linie rozgraniczające podziały
- 47. linie rozgraniczające podziały
- 48. linie rozgraniczające podziały
- 49. linie rozgraniczające podziały
- 50. linie rozgraniczające podziały
- 51. linie rozgraniczające podziały
- 52. linie rozgraniczające podziały
- 53. linie rozgraniczające podziały
- 54. linie rozgraniczające podziały
- 55. linie rozgraniczające podziały
- 56. linie rozgraniczające podziały
- 57. linie rozgraniczające podziały
- 58. linie rozgraniczające podziały
- 59. linie rozgraniczające podziały
- 60. linie rozgraniczające podziały
- 61. linie rozgraniczające podziały
- 62. linie rozgraniczające podziały
- 63. linie rozgraniczające podziały
- 64. linie rozgraniczające podziały
- 65. linie rozgraniczające podziały
- 66. linie rozgraniczające podziały
- 67. linie rozgraniczające podziały
- 68. linie rozgraniczające podziały
- 69. linie rozgraniczające podziały
- 70. linie rozgraniczające podziały
- 71. linie rozgraniczające podziały
- 72. linie rozgraniczające podziały
- 73. linie rozgraniczające podziały
- 74. linie rozgraniczające podziały
- 75. linie rozgraniczające podziały
- 76. linie rozgraniczające podziały
- 77. linie rozgraniczające podziały
- 78. linie rozgraniczające podziały
- 79. linie rozgraniczające podziały
- 80. linie rozgraniczające podziały
- 81. linie rozgraniczające podziały
- 82. linie rozgraniczające podziały
- 83. linie rozgraniczające podziały
- 84. linie rozgraniczające podziały
- 85. linie rozgraniczające podziały
- 86. linie rozgraniczające podziały
- 87. linie rozgraniczające podziały
- 88. linie rozgraniczające podziały
- 89. linie rozgraniczające podziały
- 90. linie rozgraniczające podziały
- 91. linie rozgraniczające podziały
- 92. linie rozgraniczające podziały
- 93. linie rozgraniczające podziały
- 94. linie rozgraniczające podziały
- 95. linie rozgraniczające podziały
- 96. linie rozgraniczające podziały
- 97. linie rozgraniczające podziały
- 98. linie rozgraniczające podziały
- 99. linie rozgraniczające podziały
- 100. linie rozgraniczające podziały

ZMIANA SZEROKOŚCI TERENU BUDOWNICTWA JEDNORODZINNEGO "POLNA" W DZIAŁKOWIE



RYSUNEK NR 1  
skala 1:500

ZADANIE: XXVII/87/88  
ROBOTY W ZAKRESIE: 1/500  
Z 018 / 16 Czerwona / 1955 roku



Przebieg linii granicznej  
Przebieg linii granicznej  
Przebieg linii granicznej

Opracowanie:  
mgr inż. arch. Sławomir Korpany  
Współpraca:  
arch. arch. Grzegorz Biekarcki  
Sławomir Tabor

Projektant:  
mgr inż. arch. Sławomir Korpany  
Współpraca:  
arch. arch. Grzegorz Biekarcki  
Sławomir Tabor

Przebieg linii granicznej  
Przebieg linii granicznej  
Przebieg linii granicznej