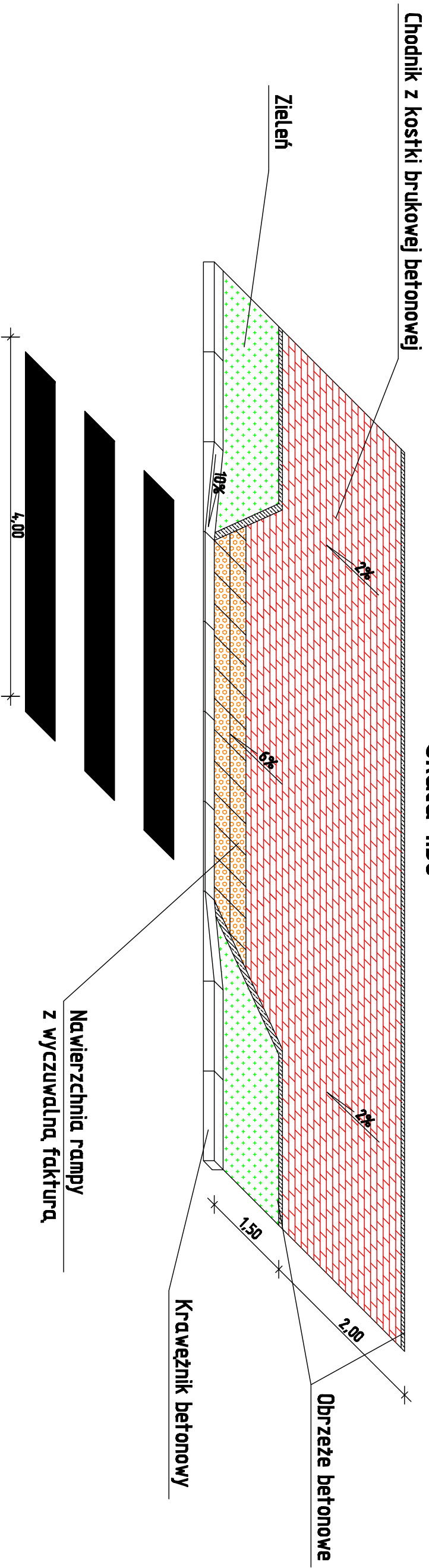
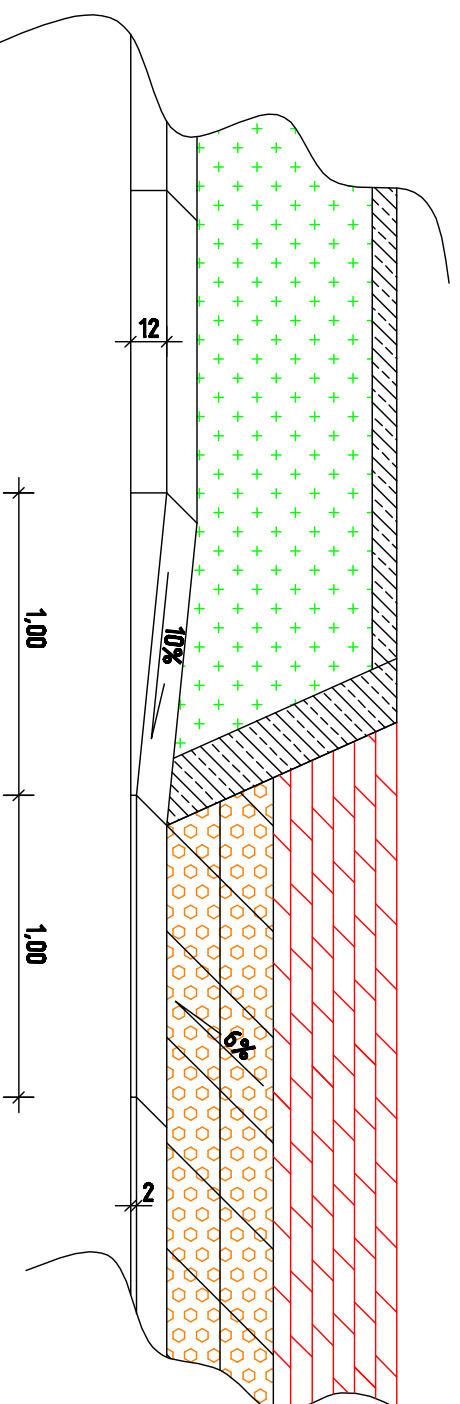
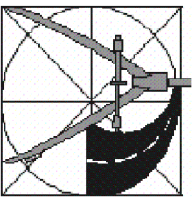


Widok ukształtowania rampy łączącej chodnik z jezdnią Skala 1:50



Szczegół ułożenie krawężnika Skala 1:20



		PROJEKT PROJEKT BUDOWLANO - WYKONAWCZY PRZEBUDOWY UL. NIDZICKIEJ W DZIAŁKOWIE WRAZ Z PRZEBUDOWĄ ISTNIEJĄCEJ INFRASTRUKTURY	
USŁUGI PROJEKTOWE ANDRZEJ DUSIŃSKI UL. WARSZAWSKA 1 LEK. 13 TEL./FAX: 022 582 81 85 TEL. KOM. 502 202 840 NIP: 599-102-19-05 REGON: 140231283		INWESTOR GMINA MIASTO DZIAŁDOWO 13-200 DZIAŁDOWO, UL. ZAMKOWA 12	
STADIUM PROJEKT BUDOWLANO - WYKONAWCZY		BRANŻA DROGOWA	
PRYŚLUNEK WIDOK UKSZTAŁTOWANIA RAMPY ŁĄCZĄCEJ CHODNIK Z JEZDNIĄ		SKALA 1:50	
PROJEKTANT MGR INŻ. ANDRZEJ DUSIŃSKI upr. prof. nr 7342/CIE-107/84		SPRACOWAŁ MGR INŻ. RYSZARD DOBROSIELSKI upr. prof. nr KB012126/24/88	
PRAWA AUTORSKIE ZASTRZEŻONE		PODPIS	
DATA LIPIEC 2009 R.		PODPIS	