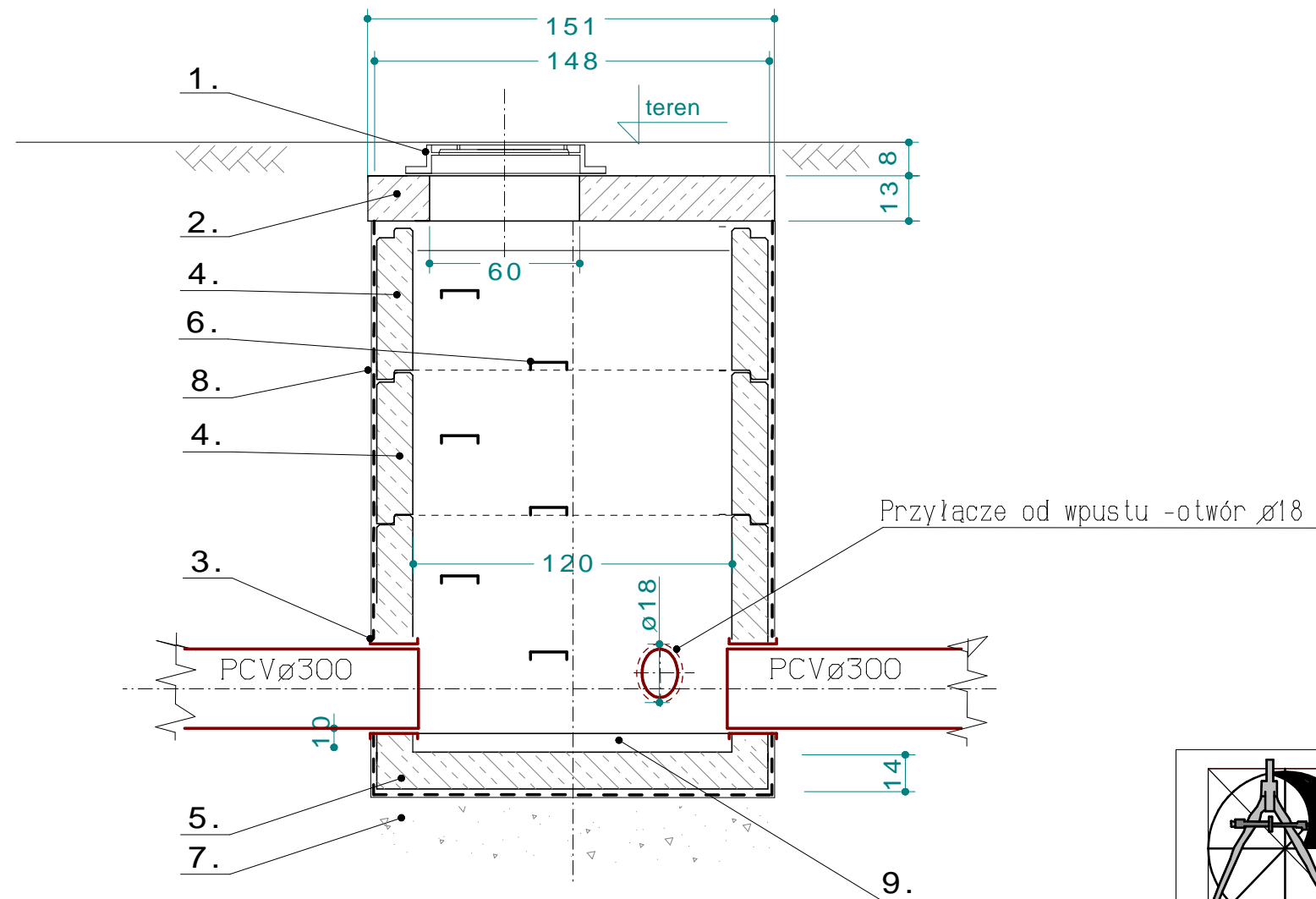
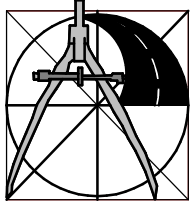


## LEGENDA

1. Właz żeliwny uliczny fi 60 typu lekki B125
2. Płyta pokrywowa typu PP-30-151/60; B40 (prod. Prefabet)
3. Przejścia szczelne przez ścianę studni.
4. Krąg żelbetowy średn. typu KŻO 120/14.3/50  
wewn. 1.2m i gr. ścianki 14.3cm; H=0.5m (prod. Prefabet)
5. Podstawa zbiornika średn. typu ZKŻ 120/14.3/100  
wewn. 1.2m i gr. ścianki 14.3cm; H=0.9 m (prod. Prefabet)
6. Stopnie włazowe żeliwne
7. Tłuczeń kamienny (ewentualna stabilizacja podłoża)
8. Izolacja przeciwwilgociowa-dwukrotnie malowanie na zewnątrz ścian betonowych Abizolem P+R
9. Kieła wylewana na mokro z betonu B 20 z dodatkami hydrobetonu (1.5% masy cementu)



UWAGA: w opisie przytoczono przykładowe elementy prod. Prefabet Białe Błota. Można zastosować rozwiązania równoważne.

	PROJEKT <b>PRZEBUDOWA ULICY NIDZICKIEJ                  w DZIAŁDOWIE Z NIEZBĘDNĄ INFRASTRUKTURĄ</b>			
	INWESTOR <b>GINA MIASTO DZIAŁDOWA, 13-200 DZIAŁDOWO, UL ZAMKOWA 12</b>			
USŁUGI PROJEKTOWE ANDRZEJ DUSIŃSKI 06-500 MŁAWA UL. WARSZAWSKA 1 LOK. 19 TEL./FAX 023 654 4498U NIP 569-102-19-05 REGON 130231285  PRAWA AUTORSKIE ZASTRZEŻONE	STADIUM <b>PROJEKT WYKONAWCZY</b>	BRANŻA SANITARNA	SKALA: <b>1:25</b>	
	RYSUNEK <b>Przykładowe rozwiązanie studni rewizyjnej                  żelbet. ø1200-przykrycie w kl. B125.</b>		NUMER RYSUNKU <b>3.1</b>	
	PROJEKTOWAŁ: MGR INŻ. DARIUSZ NEHRING upr. proj. CIE28/90; MAZ/0331/PWOS/04			
	PODPIS			
DATA SIERPIEŃ 2009 r.				