

UCHWAŁA NR XXV/230/13
RADY MIASTA DZIAŁDOWO
z dnia 25 kwietnia 2013 r.

w sprawie zaliczenia dróg do kategorii dróg gminnych

Na podstawie art. 18 ust. 2 pkt 15 ustawy z dnia 8 marca 1990 r. o samorządzie gminnym (Dz. U. z 2001 r. Nr 142, poz. 1591, z 2002 r., Nr 23, poz. 220, Nr 62, poz. 558, Nr 113, poz. 984, Nr 153, poz. 1271, Nr 214, poz.1806, z 2003 r. Nr 80, poz. 717 i Nr 162, poz. 1568, z 2004 r. Nr 102, poz. 1055 i Nr 116, poz. 1203, z 2005 r. Nr 172, poz. 1441 i Nr 175, poz. 1457, z 2006 r. Nr 17, poz. 128 i Nr 181, poz. 1337, z 2007 r. Nr 48, poz. 327 i Nr 138, poz. 974 i Nr 173, poz. 1218, z 2008 r., Nr 180, poz. 1111 i Nr 223, poz. 1458, z 2009 r. Nr 52, poz. 420 i Nr 157, poz. 1241, z 2010 r. Nr 28, poz. 142, Nr 28, poz. 146, Nr 40, poz. 230, Nr 106, poz. 675, z 2011 r. Nr 21, poz. 113, Nr 117, poz. 679, Nr 134, poz. 777, Nr 149, poz. 887 i Nr 217, poz. 1281, z 2012 r. poz. 567 oraz z 2013 r. poz. 153) oraz art. 7 ust. 2 ustawy z dnia 21 marca 1985 r. o drogach publicznych (Dz. U. z 2007 r. Nr. 19, poz. 115, z 2007 r. Nr 23, poz.136 i Nr. 192, poz. 1381, z 2008 r. Nr. 54, poz. 326, Nr 218, poz. 1391 i Nr 227, poz. 1505, z 2009 r. Nr 19, poz. 100 i 101, Nr 86, poz. 720 i Nr 168, poz. 1323, z 2010 r. Nr 106, poz. 675, Nr 152, poz. 1018 i Nr 225, poz. 1466, z 2011 r. Nr 5, poz. 13, Nr 159, poz. 945 i Nr 222, poz. 1321 oraz z 2012 r. poz. 472, 965, 1256 i 1445) Rada Miasta Działdowo, uchwala co następuje:

§ 1. Po zasięgnięciu opinii Zarządu Powiatu Działdowskiego zalicza się do kategorii dróg gminnych następujące drogi, położone na terenie miasta Działdowo jak przedstawiono w poniższej tabeli :

Lp.	Nazwa ulicy	Nr mapy ewidencyjnej	Nr działek	Powierzchnia ulicy w m ²
1.	11 Listopada	11	1991/3 1992/3 1992/6 1993/10 2006/1 2007/1 2063/6	621 1165 643 1784 1728 241 316
2.	Janusza Korczaka	08	2953/3	500
3.	Jana Kochanowskiego	12	1182/1 1181/1 2702	60 1469 2192

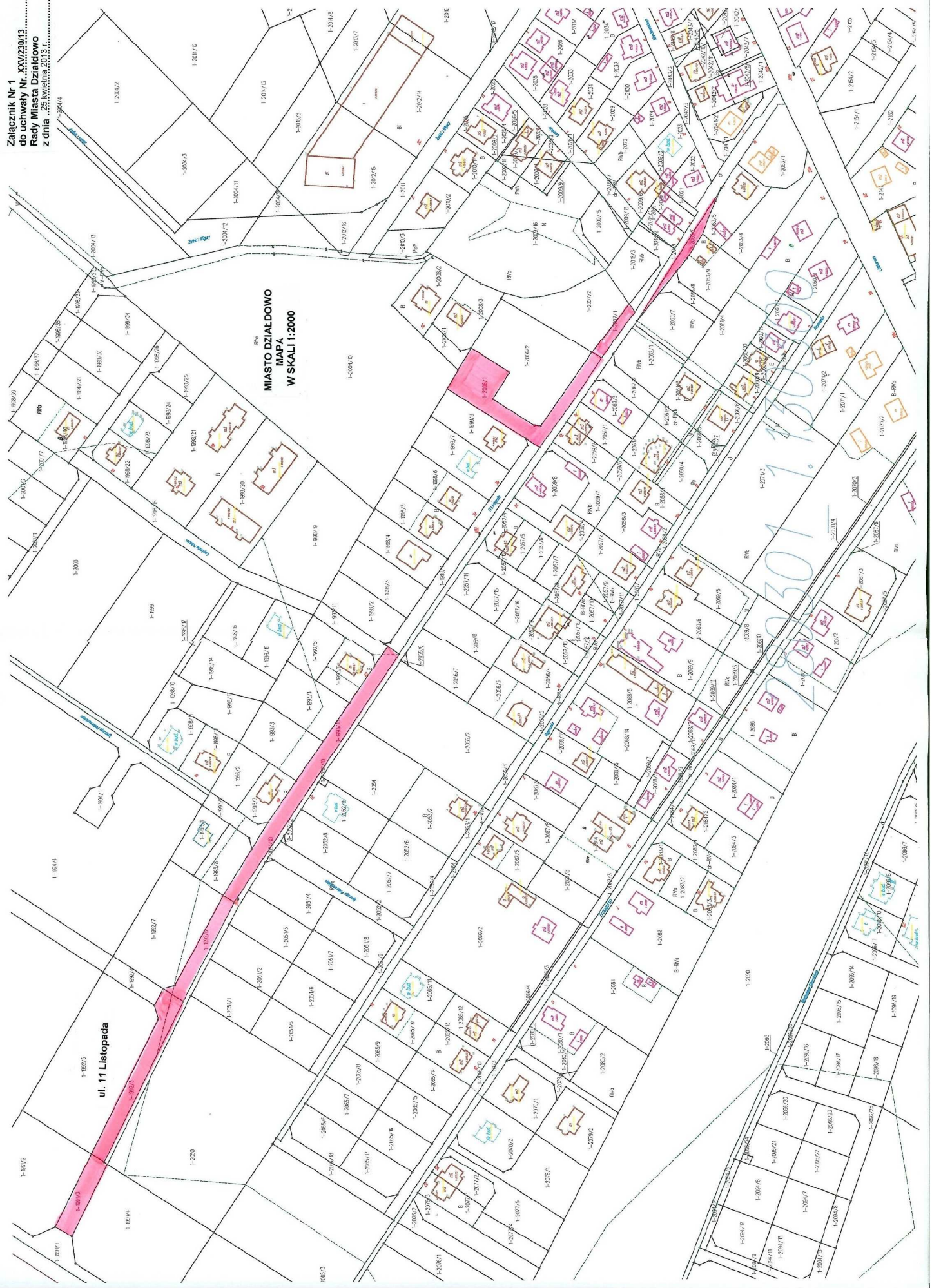
§ 2. Szczegółowy przebieg dróg o których mowa w § 1 określa załącznik Nr 1 do uchwały.

§ 3. Wykonanie uchwały powierza się Burmistrzowi Miasta Działdowo.

§ 4. Uchwała podlega ogłoszeniu w Dzienniku Urzędowym Województwa Warmińsko – Mazurskiego i wchodzi w życie po upływie 14 dni od dnia ogłoszenia.

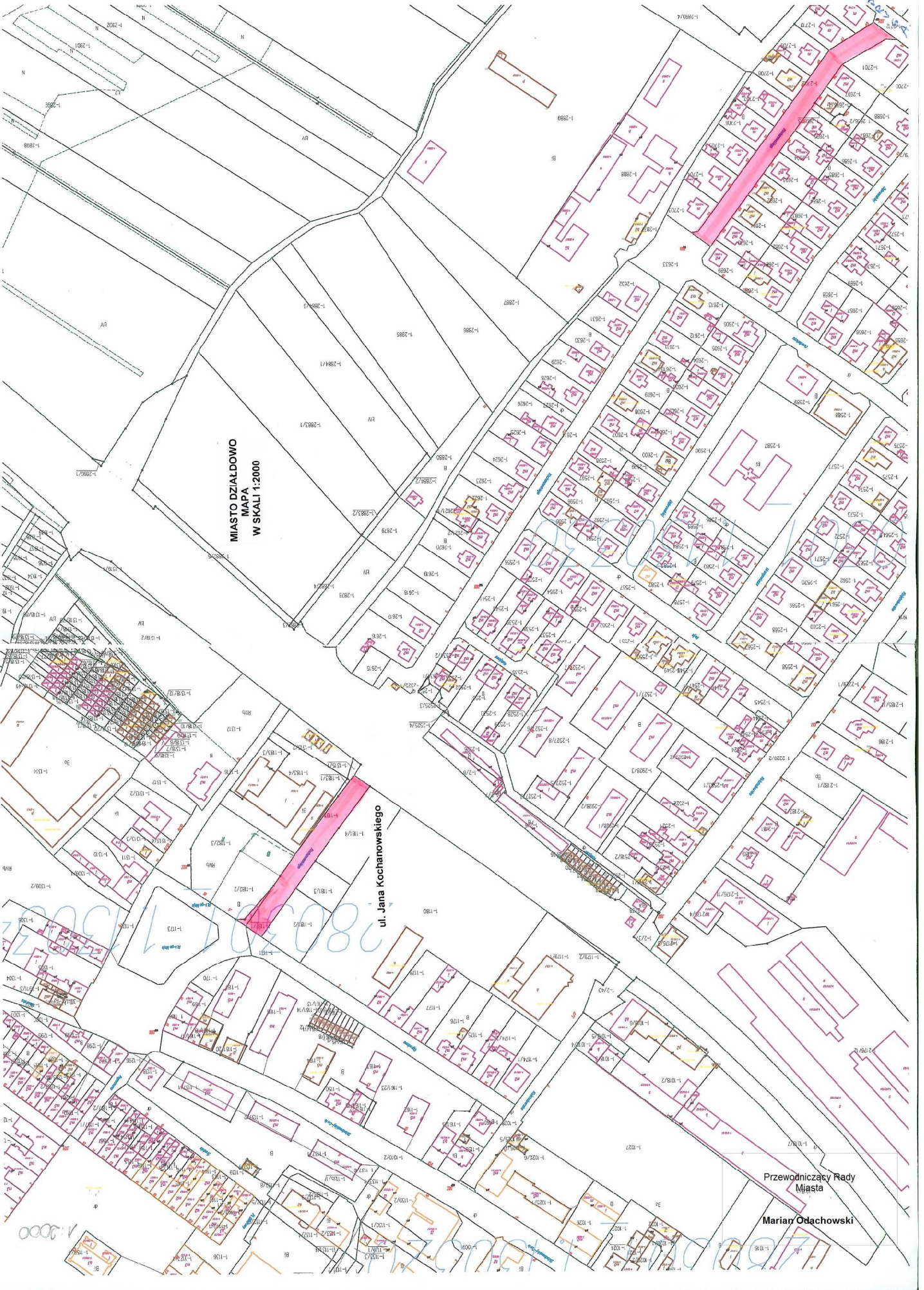
Przewodniczący Rady Miasta

Marian Odachowski



MIASTO DZIAŁDOWO
MAPA
W SKALI 1:1000





MIASTO DZIAŁDOWO
MAPA
W SKALI 1:2000

ul. Jana Kochanowskiego

Przewodniczący Rady
Miasta

Marian Odachowski