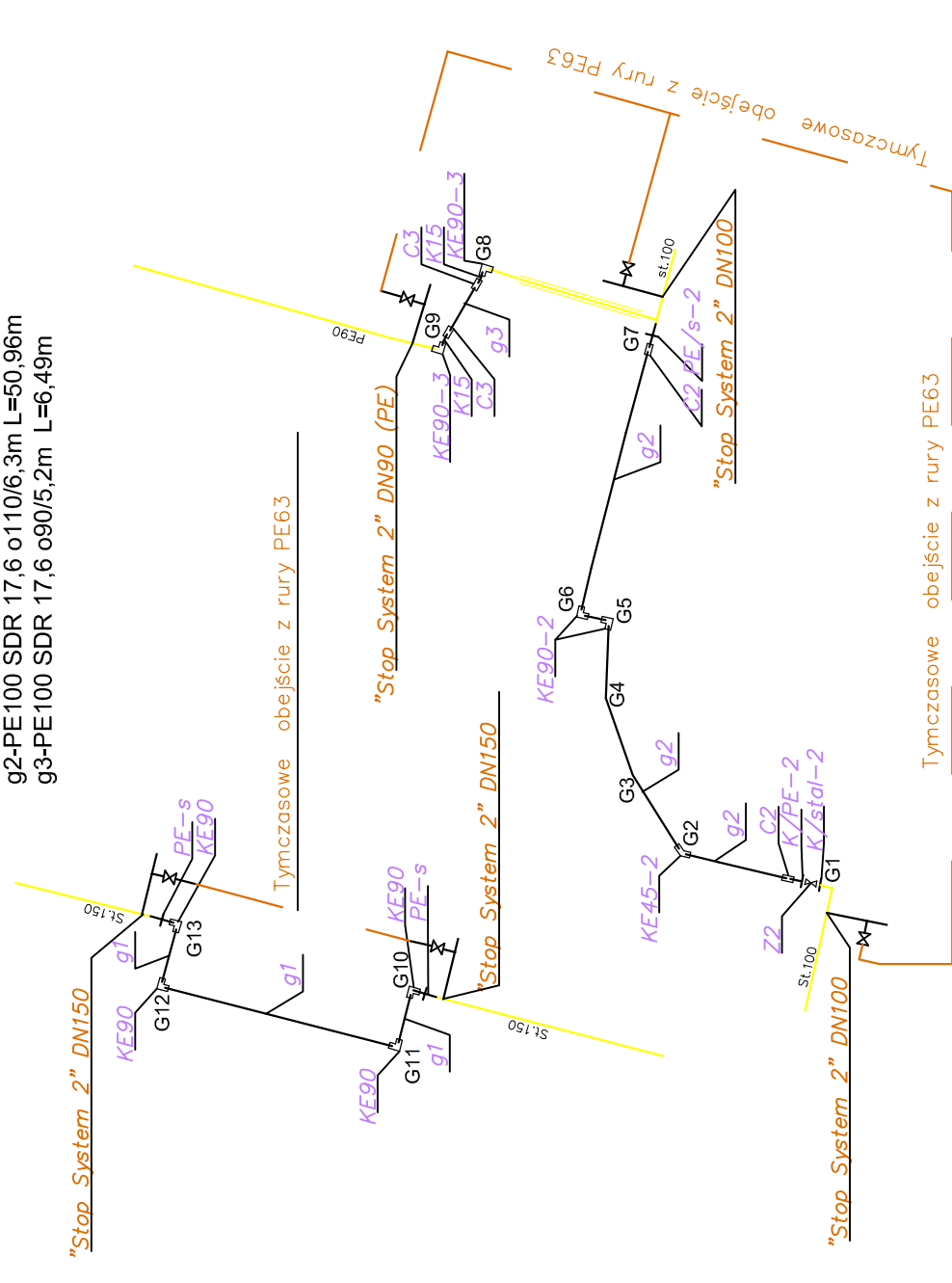
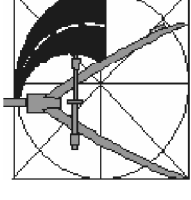


- OPIS OZNACZEN**
- Odcinki: G1-G2-G3-G4-G5-G6-G7-sieć gazowa średniego ciśnienia (poddana przebudowie) z rury PE100 SDR 17,6 o10/6,3m (suma L=50,96m)
 - Odcinki: G8-G9-sieć gazowa średniego ciśnienia (poddana przebudowie) z rury PE100 SDR 17,6 o9/0/5,2m (suma L=6,49m)
 - Odcinki: G10-G11-G12-G13-sieć gazowa średniego ciśnienia (poddana przebudowie) z rury PE100 SDR 17,6 o16/0/9,1mm-(suma L=25,30m)
 - proj. rurociąg gazowy ś/c ubżony w gruncie
 - proj. rurociąg gazowy ś/c ubżony w nurze osłonowej PE250
 - istnieją, rurociąg gazowy ś/c lun n/c
 - istnieją, rurociąg gazowy ś/c do likwidacji

- OZNACZENIA:**
- dot. przebudowy sieci średniego ciśnienia
- PE/s-przeście PE160/stal,6"-2 szt
 - PE/s-2-przeście PE110/stal, 4"-1 szt
 - K/PE-2-kolnierz z końcówką PE: DN100/PE110-1 szt
 - K/stal-2-kolnierz stalowy z końcówką do wspawania: DN100- 1 szt
 - ZZ-kurek gazowy styrczynny czterobrotowy kołnierzowy DN100-1 szt
 - KE90-2-kolano elektrooporowe PE160/90 śt-4 szt
 - KE90-3-kolano elektrooporowe PE110/90st-2 szt
 - KE45-2-kolano elektrooporowe PE110/45st-1 szt
 - K15-luk PE90/15st-2 szt
 - C2-mufa elektrooporowa PE typu C110-2szt
 - C3-mufa elektrooporowa PE typu C90-2 szt
 - g1-rurociąg projektowany PE100 SDR17,6 o16/0/9,1 mm- L=25,3m
 - g2-PE100 SDR 17,6 o110/6,3m L=50,96m
 - g3-PE100 SDR 17,6 o9/0/5,2m L=6,49m



	PROJEKT BUDOWLANO - WYKONAWCZY PRZEBUDOWY SKRZYŻOWANIA ULIC MIDZIKIEJ Z LEŚNĄ W DZIAŁDOWIE WRĄZ Z PRZEBUDOWĄ ISTNIEJĄCEJ INFRASTRUKTURY	
	INWESTOR GINIA MIASTO DZIAŁDOWO 13-200 DZIAŁDOWO, UL. ZAIMKOWA 12	BRAJZA SANITARNIA
USŁUGI PROJEKTOWE AMBROSIUSZ 63-501 MIAWA UL. WAREZAWSKA 1 LDK 19 TEL. KOM. 502 282 860 POKSINEK	Technologia budowy sieci gazowej -przebudowa sieci gazowej średniego ciśnienia SPRAWDZIE	
NIP 666 103 10 06 REGON 140231285	PROJEKTANT MGR INŻ. DARIUSZ NEHRING, MAZ/0331/P/MOS/04 MOJIB MAZ/IS/1328/01 POPSIS	NUMER RYSUNKU 1.2
PRAWA AUTORSKIE ZASTRZEŻONE	POPSIS	
DATA LIPIEC 2009 R.		