

ETAP 1

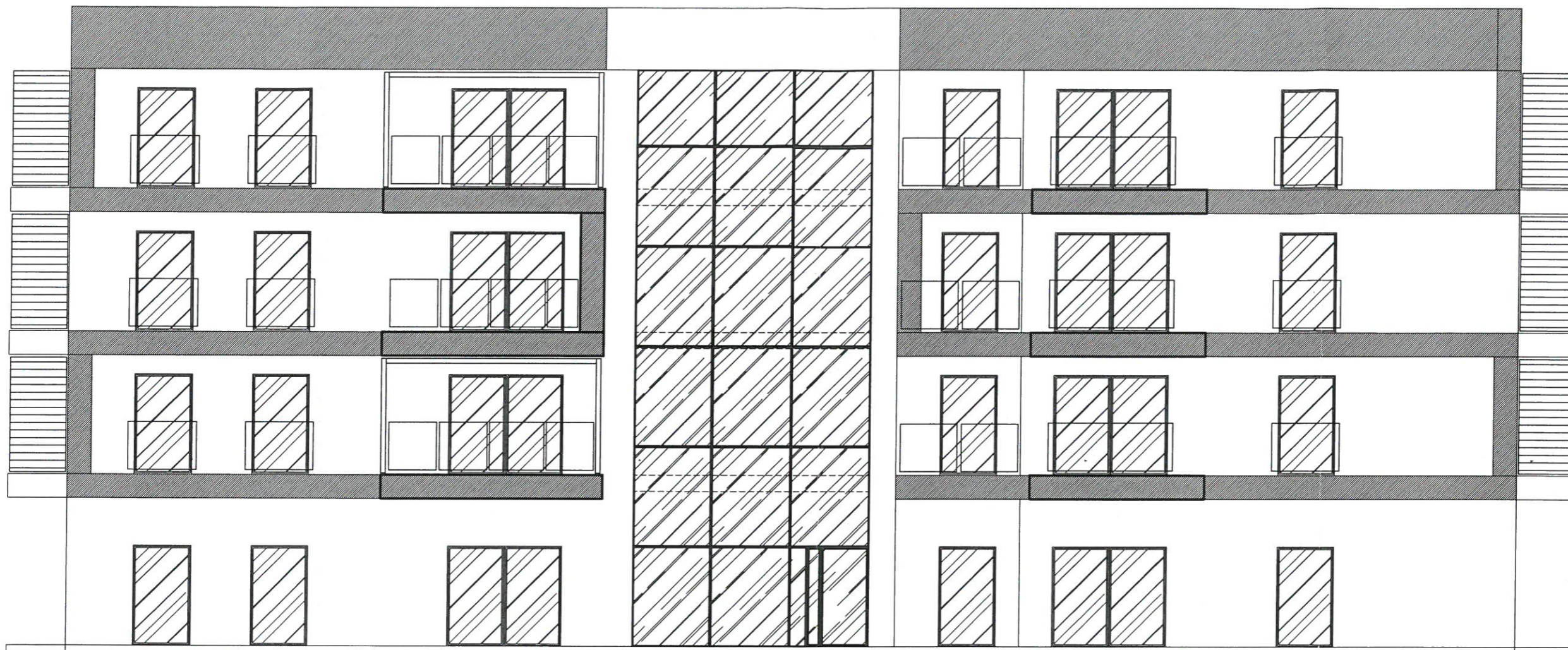


ELEWACJA OD ULICY KSIĘŻODWORSKIEJ

wizualizacja – koncepcja proponowanej zabudowy
skala 1:100

BUDOWA BUDYNKU MIESZKALNEGO WIELORODZINNEGO Z USŁUGAMI W PARTERZE			
PROJEKTANT:	mgr inż. arch. MONIKA ROMAN upr. NR 1/WMOKK/2017 w specjalności architektonicznej	Podpis:	
Asystent projektanta:	tech. bud. Anna Mazurek		
Inwestor:	ENERCON Dawid Grochowski ul. Pszeniczna 2b, 13 - 200 Działdowo		
PROJEKT KONCEPCYJNY PROPONOWANEJ ZABUDOWY		Skala:	1:100
Adres inwestycji:	Działdowo, obręb 280301_1 0001 Działdowo, dz. nr 3584/2, 3855, ul. Księżodworska	Data:	02/2025
Nazwa rysunku:	ELEWACJA OD ULICY KSIĘŻODWORSKIEJ	Nr rysunku:	K1

ETAP 1



ELEVACJA WEJŚCIOWA

wizualizacja – koncepcja proponowanej zabudowy
skala 1:100

BUDOWA BUDYNKU MIESZKALNEGO WIELORODZINNEGO Z USŁUGAMI W PARTERZE			
PROJEKTANT:	mgr inż. arch. MONIKA ROMAN upr. NR 1/MMOKK/2017 w specjalności architektonicznej		
Asystent projektanta:	tech. bud. Anna Mazurek		
Inwestor:	ENERCON Dawid Grochowski ul. Pszeniczna 2b, 13 - 200 Działdowo		
PROJEKT KONCEPCYJNY PROPONOWANEJ ZABUDOWY		Skala:	1:100
Adres inwestycji:	Działdowo, obręb 280301_1.0001 Działdowo, dz. nr 3584/2, 3855, ul. Książdowska	Data:	02/2025
Nazwa rysunku:	ELEVACJA WEJŚCIOWA	Nr rysunku:	K2

ETAP 1



ELEWACJA BOCZNA

wizualizacja – koncepcja proponowanej zabudowy
skala 1:100

BUDOWA BUDYNKU MIESZKALNEGO WIELORODZINNEGO Z USŁUGAMI W PARTERZE			
PROJEKTANT:	mgr inż. arch. MONIKA ROMAN upr. NR 1/WMOKK/2017 w specjalności architektonicznej	Podpis:	
Asystent projektanta:	tech. bud. Anna Mazurek		
Inwestor:	ENERCON Dawid Grochowski ul. Pszeniczna 2b, 13 - 200 Działdowo		
PROJEKT KONCEPCYJNY PROPONOWANEJ ZABUDOWY		Skala:	1:100
Adres inwestycji:	Działdowo, obręb 280301_1.0001 Działdowo, dz. nr 3584/2, 3855, ul. Księżdzowska	Data:	02/2025
Nazwa rysunku:	ELEWACJA BOCZNA	Nr rysunku:	K4

ETAP 1



ELEWACJA TYLNA

wizualizacja – koncepcja proponowanej zabudowy
skala 1:100

BUDOWA BUDYNKU MIESZKALNEGO WIELORODZINNEGO Z USŁUGAMI W PARTERZE			
PROJEKTANT:	mgr inż. arch. MONIKA ROMAN upr. NR 1/WMOKK/2017 w specjalności architektonicznej	Podpis:	
Asystent projektanta:	tech. bud. Anna Mazurek		
Inwestor:	ENERCON Dawid Grochowski ul. Pszeniczna 2b, 13 - 200 Działdowo		
PROJEKT KONCEPCYJNY PROPONOWANEJ ZABUDOWY		Skala:	1:100
Adres inwestycji:	Działdowo, obręb 280301_1.0001 Działdowo, dz. nr 3584/2, 3855, ul. Księżodworska	Data:	02/2025
Nazwa rysunku:	ELEWACJA TYLNA	Nr rysunku:	K3