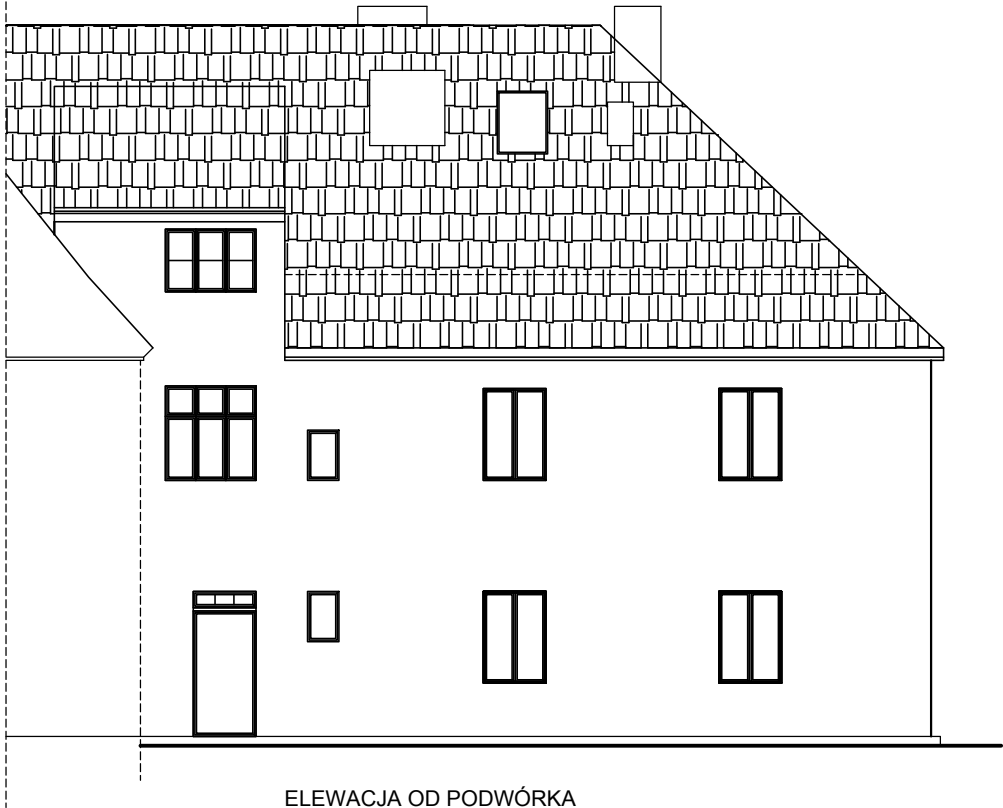


DEMONTAŻ STAREGO POKRYCIA DACHU , MONTAŻ MEMBRANY DACHOWEJ , WYMIANA ŁAT I KONTRŁAT , MONTAŻ NOWEGO POKRYCIA DACHOWEGO (DACHÓWKA KARPIÓWKA) WRAZ Z DODATKAMI SYSTEMOWYMI , WYMIANA OBRÓBEK BLACHARSKICH ORAZ RYNIEN I RUR SPUSTOWYCH , NAPRAWA KOMINÓW , MONTAŻ INSTALACJI ODGROMOWEJ , A TAKŻE WYKONANIE NIEZBĘDNYCH ROBÓT TOWARZYSZĄCYCH BEZ NARUSZENIA SUBSTANCJI ZABYTKOWEJ DREWNIANEJ KONSTRUKCJI DACHU.

WSZYSTKIE WYMIARY SPRAWDZIC NA BUDOWIE



SUGERUJE SIĘ WYKONANIE DODATKOWYCH WYŁAZÓW DACHOWYCH - PRZESZKLONYCH - PO UZGODNIENIU Z INWESTOREM.

WSZYSTKIE STARE WYŁAZY - WYMIENIĆ NA NOWE PRZESZKLONE. WYMIANA ISTNIEJĄCEGO OKNA DACHOWEGO.

ELEWACJA OD PODWÓRKA

ELEWACJA ZACHODNIA

OBIEKT :	WYMIANA ISTNIEJĄCEGO POKRYCIA DACHOWEGO WRAZ Z ROBOTAMI TOWARZYSZĄCYMI W OZALDOWIE , UL. KSIĘŻOWORSKA 2 DZIAŁKA NR 1025/11	skala
TEMAT :	ELEWACJA OD PODWÓRKA - INWENTARYZACJA	1:50
OPRACOWALI :	mgr inż. arch. KATARZYNA MAZUR nr upr. 4/WMO/KK/2016	Rys. nr
	mgr inż. CEZARY DZENIS nr upr. CIE 87/86	13.
	tech. bud. Anna Mazurek	data 06.2021