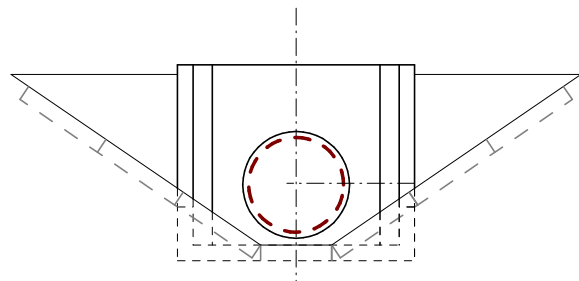
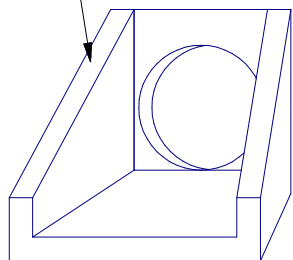
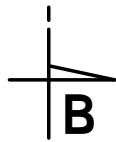
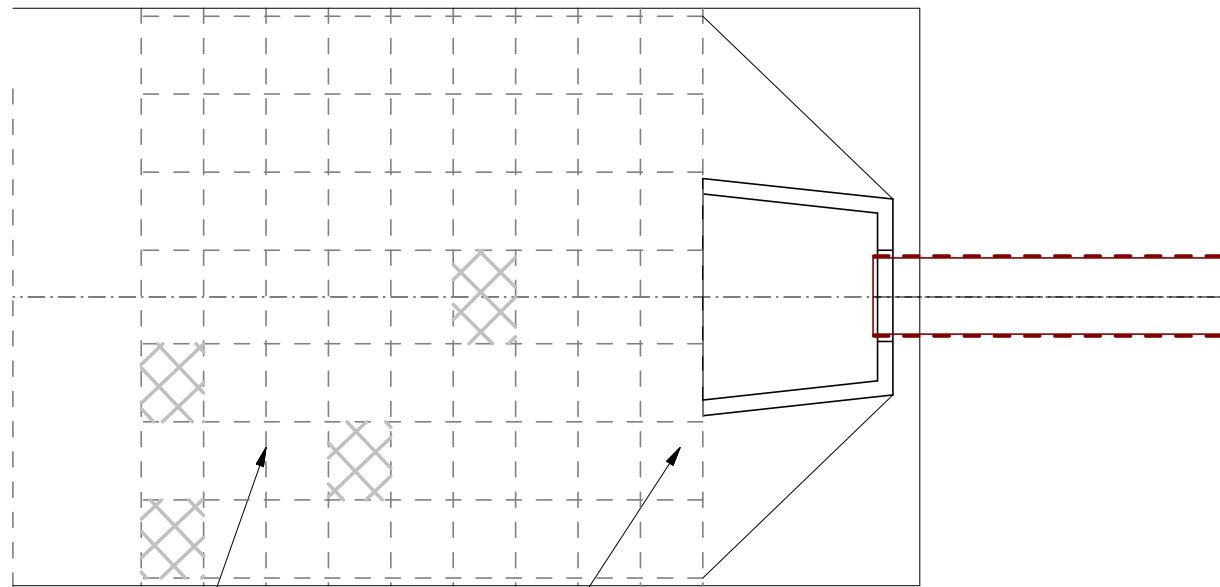
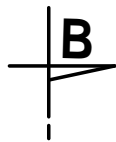


Ścianka oporowa przepustu drogowego
np. prod. Spec-Bet Makowieck/Radomia



Przekrój B-B



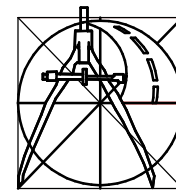
Ścianka oporowa przepustu drogowego
na rurę DN500 -element prefabrykowany

Płyta ażurowa betonowa 40x60x10cm
na podsypce 10 cm z piasku; obsiać trawą



Przekrój A-A

Podsypka piaskowa gr. 10 cm
Stabilizacja tłucznem lub betonem gr. ok. 20 cm



PROJEKT

PRZEBUDOWA ULICY NORWIDA W DZIAŁDOWIE
Z NIEZBĘDNĄ INFRASTRUKTURĄ

INWESTOR

GMINA MIASTO DZIAŁDOWA, 13-200 DZIAŁDOWO, UL ZAMKOWA 12

STADIUM

PROJEKT BUDOWLANO
-WYKONAWCZY

BRANŻA

SANITARNA

SKALA:

1:25

RYСУNEK

Wylot brzegowy kanalizacji
deszczowej (WYL)

NUMER RYSUNKU

4.2

PROJEKTOWAŁ:

MGR INŻ. DARIUSZ NEHRING
upr. proj. CI E28/90;
MAZ/0331/PWOS/04

PODPIS

PODPIS

DATA

SIERPIEŃ 2009 r.

PRAWA AUTORSKIE ZASTRZEŻONE