

Załącznik nr 1  
do uchwały Nr .....  
Rady Miasta Działdowo  
z dnia ..... 2021 r.

**w sprawie wyznaczenia obszaru i granic Aglomeracji Działdowo**

**I. Informacja o długości i rodzaju sieci kanalizacyjnej lub planowanej do budowy sieci kanalizacyjnej, liczbie stałych mieszkańców aglomeracji, liczbie osób czasowo przebywających w aglomeracji oraz przemyśle obsługiwany przez sieć kanalizacyjną lub planowaną do budowy sieć kanalizacyjną oraz o oczyszczalni ścieków, a także o wskaźniku obsługi siecią kanalizacyjną i o wskaźniku koncentracji;**

<b>Stali mieszkańcy aglomeracji [RLM]</b>	<b>Osoby czasowo przebywające w aglomeracji [RLM]</b>	<b>Przemysł w aglomeracji [RLM]</b>	<b>RLM aglomeracji</b>
<b>22 754</b>	<b>499</b>	<b>3 814</b>	<b>27 067</b>
<p><b>Uzasadnienie określonej RLM aglomeracji.</b></p> <p>Liczba stałych mieszkańców aglomeracji korzystających z sieci kanalizacyjnej - 21975 <b>RLM</b> . Liczba osób czasowo przebywających na terenie aglomeracji korzystających z sieci kanalizacyjnej - 499 <b>RLM</b>. Liczba osób czasowo przebywających na terenie aglomeracji, korzystających z indywidualnych systemów oczyszczania ścieków komunalnych (przydomowe oczyszczalnie ścieków, zbiorniki bezodpływowe), nie planowanych do podłączenia do sieci, określona na podstawie rejestrów prowadzonych przez gminę - 0 <b>RLM</b>. Równoważna liczba mieszkańców wynikająca z dobowego ładunku ścieków odprowadzanych przez zakłady przemysłowe i usługowe korzystające z istniejącej sieci kanalizacyjnej - 3814 <b>RLM</b>. Równoważna liczba mieszkańców wynikająca z dobowego ładunku ścieków odprowadzanych przez zakłady przemysłowe i usługowe odprowadzające ścieki do zbiorników bezodpływowych - 0 <b>RLM</b>. Liczba mieszkańców korzystających z indywidualnych systemów oczyszczania ścieków komunalnych (przydomowe oczyszczalnie ścieków, zbiorniki bezodpływowe) - 779 <b>RLM</b>. Na terenie Gminy-Miasto Działdowo planowana jest budowa 5,1 km sieci kanalizacyjnej w granicach Aglomeracji Działdowo. Planowana do budowy sieć kanalizacyjna będzie obsługiwała 627 mieszkańców Aglomeracji Działdowo. Po zrealizowaniu inwestycji tj. po wybudowaniu 5,1 km sieci kanalizacyjnej, ilość ścieków komunalnych odprowadzanych siecią kanalizacyjną do oczyszczalni ścieków zwiększy się o około 16900 m<sup>3</sup>/rok. Budowa tej sieci będzie realizowana poza obszarami objętymi formami ochrony przyrody. Na terenie Gminy Działdowo nie jest planowana budowa nowych odcinków sieci kanalizacyjnej w granicach Aglomeracji Działdowo. Aglomeracja Działdowo obsługiwana jest przez jedną oczyszczalnię ścieków. Ścieki z terenu miasta Działdowo oraz z terenów miejscowości: Kisiny, Kurki, Księży Dwór, Rudolfowo i Komorniki odprowadzane są systemem kanalizacyjnym i dowożone są taborem asenizacyjnym do oczyszczalni ścieków w Działdowie.</p>			
<b>Kanalizacja istniejąca</b>	<b>Długość [km]</b>		
<b>sanitarna grawitacyjna</b>	59,5		
<b>sanitarna tłoczna</b>	13,0		
<b>ogólnospławna grawitacyjna</b>	-		

<b>ogólnospławna tłoczna</b>	-
<b>SUMA</b>	72,5
Opis: Wskaźnik obsługi siecią kanalizacyjną wynosi 97,12 %. Wskaźnik koncentracji stałych mieszkańców aglomeracji i osób czasowo przebywających w aglomeracji wynosi 123 osoby/1 km. Wskaźnik obsługi siecią kanalizacyjną po zrealizowaniu inwestycji tj. po wybudowaniu 5,1 km sieci kanalizacyjnej wyniesie około 99,44 %.	

**II. Informacje na temat istniejącej i planowanej oczyszczalni ścieków, a w przypadku aglomeracji zakończonych końcowym punktem zrzutu ścieków komunalnych – informacja, do której aglomeracji ścieki te będą odprowadzane wraz z określeniem obciążenia oczyszczalni ścieków;**

<b>Istniejąca oczyszczalnia ścieków</b>		
<b>Nazwa</b>		Oczyszczalnia ścieków w Działdowie.
<b>Lokalizacja</b>		Współrzędne geograficzne oczyszczalni ścieków: szerokość 53,1361, długość 20,0955. Działki ewidencyjne oznaczone numerami: 3856, 3859, 3864, 3865, 3858 i 3857. Współrzędne geograficzne punktu zrzutu ścieków oczyszczonych z oczyszczalni: szerokość 53,1361, długość 20,0955
<b>Pozwolenie wodnoprawne na odprowadzanie ścieków z oczyszczalni ścieków do środowiska</b>		Pozwolenie wodnoprawne na odprowadzanie ścieków z oczyszczalni zostało udzielone decyzją Staroty Działdowskiego z dnia 06.06.2017 roku, znak sprawy: Ro. 6341.41.2017. Okres ważności tego pozwolenia do 06.06. 2027 roku.
<b>Rodzaj oczyszczalni ścieków</b>		PUB2 – oczyszczalnia biologiczna z podwyższonym usuwaniem związków azotu (N), fosforu (P) spełniająca standardy odprowadzania ścieków dla aglomeracji <100 000 RLM.
<b>Obciążenie oczyszczalni ścieków [RLM]</b>		27 047
<b>Projektowana wydajność oczyszczalni ścieków [RLM]</b>		25 000
<b>Przepustowość oczyszczalni ścieków</b>	<b>średnia [m<sup>3</sup>/d]</b>	5 300
	<b>maksymalna dzienna [m<sup>3</sup>/d]</b>	6880
	<b>maksymalna godzinowa [m<sup>3</sup>/h]</b>	286,7
<b>Odbiornik ścieków oczyszczonych</b>		Kanał Młyński

Rzeczywista średniodobowa ilość ścieków dopływających do oczyszczalni ścieków siecią kanalizacyjną oraz dowożonych do oczyszczalni ze zbiorników bezodpływowych wynosi 3028,4 m<sup>3</sup>/d, co przy przepustowości oczyszczalni wynoszącej średnio 5300,00 m<sup>3</sup>/d gwarantuje właściwe oczyszczanie ścieków i właściwą pracę oczyszczalni. Na terenie Aglomeracji Działdowo nie planuje się w najbliższym czasie budowy nowej oczyszczalni ścieków. Istniejąca oczyszczalnia ścieków zabezpieczy oczyszczanie ścieków z terenów wyznaczonej Aglomeracji Działdowo. Ze względu na ponad dwudziestoletni okres eksploatacji, zostanie wykonana modernizacja oczyszczalni ścieków w Działdowie, co zwiększy jej wydajność, gwarantującą

prawidłowe oczyszczenie wszystkich, powstających na terenie aglomeracji ścieków.

Ponadto będą wykonywane okresowe remonty oczyszczalni.

**III. System gospodarki ściekowej: średnia dobową ilość ścieków komunalnych powstających na terenie aglomeracji oraz skład jakościowy tych ścieków; przepustowość istniejącej oczyszczalni ścieków w m<sup>3</sup>/d; ilość i skład jakościowy ścieków przemysłowych odprowadzanych przez zakłady do systemu kanalizacji zbiorczej; nazwy zakładów, których podłączenie do systemu kanalizacji zbiorczej jest planowane; uzasadnienie określonej RLM aglomeracji; ilość ścieków powstających na terenie aglomeracji nieobjętych systemem kanalizacji zbiorczej, gdzie zastosowano systemy indywidualne albo planuje się zastosowanie systemów indywidualnych lub innych rozwiązań zapewniających taki sam poziom ochrony środowiska jak w przypadku systemów kanalizacji zbiorczej;**

System gospodarki ściekowej			
Ilość ścieków dopływająca do oczyszczalni siecią kanalizacyjną z terenu aglomeracji [m <sup>3</sup> /d]	2 957,5		
Ilość ścieków dowożonych do oczyszczalni ze zbiorników bezodpływowych z terenu aglomeracji [m <sup>3</sup> /d]	70,9 m <sup>3</sup> /d		
Ilość ścieków wytworzonych przez mieszkańców aglomeracji korzystających z przydomowych oczyszczalni ścieków [m <sup>3</sup> /d]	5,06		
Łączna ilość ścieków powstających na terenie aglomeracji nieobjętych systemem kanalizacji zbiorczej, gdzie zastosowano systemy indywidualne albo planuje się zastosowanie systemów indywidualnych lub innych rozwiązań zapewniających taki sam poziom ochrony środowiska jak w przypadku systemów kanalizacji zbiorczej [m <sup>3</sup> /d]	75,96`		
Łączna ilość ścieków komunalnych powstających na terenie aglomeracji [m <sup>3</sup> /rok]	1 107 212,9 w tym: ilość ścieków odprowadzanych do oczyszczalni siecią kanalizacyjną - 1 079 487,5 m <sup>3</sup> /rok, ilość ścieków dowożonych do oczyszczalni taborem asenizacyjnym - 27 725,4 m <sup>3</sup> /rok, ilość ścieków odprowadzanych do oczyszczalni ścieków siecią kanalizacyjną po zrealizowaniu inwestycji tj. po wybudowaniu 5,1 km sieci kanalizacyjnej -1096387,5 m <sup>3</sup> /rok.		
Średnia dobową ilość ścieków komunalnych powstających na terenie aglomeracji [m <sup>3</sup> /d]	3 033,46		
	Wskaźnik	Ścieki surowe	Ścieki oczyszczone
	BZT <sub>5</sub> [mgO <sub>2</sub> /dm <sup>3</sup> ]	443,0	3,7

<b>Skład jakościowy ścieków komunalnych powstających na terenie aglomeracji (oczyszczalnia ścieków w Działdowie)</b>	ChZTCr [mgO <sub>2</sub> /dm <sup>3</sup> ]	1029,0	30,36
	Zawiesina ogólna [mg/dm <sup>3</sup> ]	337,0	7,96
	Azot ogólny	115,0	10,1
	Fosfor ogólny	10,8	0,39
Opis: Ścieki oczyszczone spełniają wymagania określone w rozporządzeniu Ministra Gospodarki Morskiej i Żeglugi Śródlądowej z dnia 12 lipca 2019 r. w sprawie substancji szczególnie szkodliwych dla środowiska wodnego oraz warunków, jakie należy spełnić przy wprowadzaniu do wód lub do ziemi ścieków, a także przy odprowadzaniu wód opadowych lub roztopowych do wód lub do urządzeń wodnych (Dz. U. 2019 r. poz. 1311)			
Przemysł istniejący			
<b>Ilość ścieków przemysłowych odprowadzanych do zbiorczej sieci kanalizacyjnej na terenie aglomeracji [m<sup>3</sup>/d]</b>	516,98		
<b>Skład jakościowy ścieków przemysłowych odprowadzanych do zbiorczej sieci kanalizacyjnej na terenie aglomeracji</b>	<b>ChZTCr [mgO<sub>2</sub>/dm<sup>3</sup>] – 2584,3</b> <b>Zawiesina ogólna – 153,25</b> <b>Azot ogólny 159,73</b> <b>Fosfor ogólny 43,26</b>		
<b>Najważniejsze podmioty gospodarcze na terenie aglomeracji ze wskazaniem rodzaju produkcji</b>	<b>Podmiot gospodarczy</b>	<b>Rodzaj produkcji/usług</b>	
	Stacja Paliw ORLEN ul. Męczenników 1, 13-200 Działdowo	Sprzedaż paliw płynnych	
	Stacja paliw LOTOS ul. Olsztyńska 7, 13-200 Działdowo	Sprzedaż paliw płynnych	
	Stacja Paliw ul. Grunwaldzka 37, 13-200 Działdowo	Sprzedaż paliw płynnych	
	Stacja paliw ul. Ludwika Rydygiera 8, 13-200 Działdowo	Sprzedaż paliw płynnych	
	Stacja Lpg ul. Nidzicka 19, 13-200 Działdowo	Sprzedaż gazu Lpg	
	Gaz – Paw. F.H. Pawliccy M.E.K. ul. Męczenników 21, 13-200 Działdowo	Sprzedaż paliw płynnych	
	HRINZ-GLAS Działdowo Sp. z o. o. ul. Władysława Jagiełły 40, 13-200 Działdowo	Produkcja opakowań szklanych	
	Spółdzielnia Mleczarska	Produkcja nabiału	

	Mlekovita Oddział w Działdowie ul. Karola Małka 2, 13-200 Działdowo  Dekorglass S. A. ul. Grunwaldzka 35, 13-200 Działdowo  Heinz Plasticss Polska Sp. z o. o.  ul. Przemysłowa 57, 13-200 Działdowo	Dekoracja opakowań szklanych  Produkcja butelek i nakrętek plastikowych
<p>Sposób odprowadzania ścieków z poszczególnych zakładów.</p> <p>Ścieki z wyżej wymienionych podmiotów odprowadzane są do sieci kanalizacji sanitarnej.</p> <p>Czy planuje się podłączenie do sieci kanalizacyjnej nowych podmiotów.</p> <p>Nie są znane rodzaje i ilość nowych podmiotów gospodarczych, które mogłyby zostać podłączone do sieci kanalizacyjnej.</p>		

#### Uzasadnienie określonej RLM aglomeracji

Wyszczególnienie	RLM/szt.
<b>RLM stałych mieszkańców aglomeracji</b>	22 754
<b>RLM osób czasowo przebywających w aglomeracji odprowadzających ścieki do sieci kanalizacyjnej</b>	499
<b>RLM przemysłu</b>	3814
<b>Liczba stałych mieszkańców korzystających z sieci kanalizacyjnej</b>	21975
<b>Liczba stałych mieszkańców korzystających ze zbiorników bezodpływowych</b>	759
<b>Liczba stałych mieszkańców korzystających z przydomowych oczyszczalni ścieków</b>	20
<b>Liczba zainstalowanych zbiorników bezodpływowych [szt.]</b>	65
<b>Liczba przydomowych oczyszczalni ścieków [szt.]</b>	5
Opis: gminy: Gmina-Miasto Działdowo i Gmina Działdowo prowadzą ewidencję zbiorników bezodpływowych, a także prowadzą kontrolę nad prawidłową częstotliwością wywozu ścieków ze zbiorników bezodpływowych.	

#### IV. Strefy ochronne ujęć wody, zawierające oznaczenie aktów prawa miejscowego lub decyzji ustanawiających te strefy oraz zakazy, nakazy i ograniczenia obowiązujące na tych terenach

Strefa ochronna ujęcia wody	Oznaczenie aktów prawa miejscowego lub decyzji ustanawiających strefę ochronną ujęcia wody oraz zakazy, nakazy i ograniczenia obowiązujące na tym terenie
Strefy ochronne komunalnych ujęć wód podziemnych w Działdowie mają ustanowioną strefę ochronną obejmującą wyłącznie teren ochrony bezpośredniej. Ujęcia te są usytuowane na działkach oznaczonych numerami: 195, 164/1, 164/6, 848/3 i 162/5.	Strefy ochrony bezpośredniej zostały ustanowione decyzją Państwowego Gospodarstwa Wodnego Wody Polskie znak WA.ZUZ.1.4100.1.3.2018.KK. z dnia 9 listopada 2018 roku.

<p>Ujęcie dla potrzeb wodociągu „Kurki” Gmina Działdowo ma ustanowioną strefę ochrony bezpośredniej i strefę ochrony pośredniej o promieniu 50 metrów od każdej z dwóch studni. Ujęcie to jest usytuowane na działce oznaczonej numerem 38/2.</p>	<p>Strefy ochrony bezpośredniej i ochrony pośredniej zostały ustanowione decyzją Nr OS.1.62140.67-1/96, z dnia 27 lipca 1996 roku.</p>
<p>Dla stref ochrony bezpośredniej komunalnych ujęć wód podziemnych w Działdowie zostały ustanowione następujące zakazy i nakazy:</p> <ul style="list-style-type: none"> <li>- zakaz używania gruntów do celów niezwiązanych z eksploatacją ujęcia wody,</li> <li>- nakaz odprowadzania wód opadowych lub roztopowych w sposób uniemożliwiający przedostawanie się ich do urządzeń służących do poboru wody,</li> <li>- nakaz zagospodarowania terenu zielenią,</li> <li>- nakaz odprowadzania poza granicę terenu ochrony bezpośredniej ścieków z urządzeń sanitarnych przeznaczonych do użytku dla osób zatrudnionych przy obsłudze urządzeń służących do poboru wody,</li> <li>- nakaz ograniczenia wyłączenie do niezbędnych potrzeb przebywania osób niezatrudnionych przy obsłudze urządzeń służących do poboru wody.</li> </ul> <p>Ponadto właściciel komunalnych ujęć wód podziemnych w Działdowie został zobowiązany do:</p> <ul style="list-style-type: none"> <li>- ogrodzenia terenów ochrony bezpośredniej,</li> <li>- umieszczenia na ogrodzeniu tablic zawierających informację o ustanowieniu strefy ochronnej i zakazie wstępu osób nieupoważnionych.</li> </ul> <p>Dla strefy ochrony bezpośredniej ujęcia wód podziemnych na potrzeby wodociągu „Kurki” Gmina Działdowo zostały zawarte w operacie wodnym następujące nakazy:</p> <ul style="list-style-type: none"> <li>- nakaz odprowadzania wód opadowych lub roztopowych w sposób uniemożliwiający przedostawanie się ich do urządzeń służących do poboru wody,</li> <li>- nakaz zagospodarowania terenu zielenią,</li> <li>- nakaz odprowadzania poza granicę terenu ochrony bezpośredniej ścieków z urządzeń sanitarnych przeznaczonych do użytku dla osób zatrudnionych przy obsłudze urządzeń służących do poboru wody,</li> <li>- nakaz ograniczenia wyłączenie do niezbędnych potrzeb przebywania osób niezatrudnionych przy obsłudze urządzeń służących do poboru wody.</li> </ul> <p>Dla strefy ochrony pośredniej ujęcia wód podziemnych na potrzeby wodociągu „Kurki” Gmina Działdowo zostały zawarte następujące zakazy:</p> <ul style="list-style-type: none"> <li>- zakaz wprowadzania ścieków do wód,</li> <li>- zakaz rolniczego wykorzystania ścieków,</li> <li>- zakaz przechowywania lub składowania odpadów promieniotwórczych,</li> <li>- zakaz stosowania nawozów oraz środków ochrony roślin,</li> <li>- zakaz wykonywania robót melioracyjnych oraz wykopów ziemnych,</li> <li>- zakaz lokalizowania zakładów przemysłowych oraz ferm chowu lub hodowli zwierząt,</li> <li>- zakaz lokalizowania magazynów produktów ropopochodnych oraz innych substancji, a także rurociągów do ich transportu,</li> <li>- zakaz lokalizowania składowisk odpadów komunalnych, niebezpiecznych, innych niż niebezpieczne i obojętne oraz obojętnych,</li> <li>- zakaz mycia pojazdów mechanicznych,</li> <li>- zakaz urządzania parkingów,</li> <li>- zakaz lokalizowania nowych ujęć wody,</li> <li>- zakaz lokalizowania cmentarzy oraz grzebania zwłok zwierzęcych,</li> <li>- zakaz wydobywania kopaliny.</li> </ul>	

**IV. Obszary ochronne zbiorników wód śródlądowych zawierające oznaczenie aktów prawa miejscowego ustanawiających te obszary oraz zakazy, nakazy i ograniczenia obowiązujące na tych obszarach**

Na terenie aglomeracji nie wyznaczono obszaru ochronnego zbiornika wód śródlądowych.

**V. Formy ochrony przyrody, o których mowa w art. 6 ustawy z dnia 16 kwietnia 2004 r. o ochronie przyrody, zawierające nazwę formy ochrony przyrody oraz tytuł i miejsce ogłoszenia aktu prawnego tworzącego, ustanawiającego albo wyznaczającego formę ochrony przyrody oraz informacje o obszarach mających znaczenie dla Wspólnoty znajdujących się na liście, o której mowa w art. 27 ust. 1 tej ustawy.**

Na terenie aglomeracji Działdowo występują 3 niżej wymienione pomniki przyrody, w tym:

- Część alei drzew pomnikowych Dąbrówno – Uzdowo – Działdowo, stanowiącej ulicę Grunwaldzką w Działdowie, uznanej za pomnik przyrody orzeczeniem Wojewody Ciechanowskiego nr 71/132/79, z dnia 22 marca 1979 roku (Dz. Urz. WRN w Ciechanowie Nr 2, poz. 18, z dnia 25 czerwca 1979 r). Aleja ta wchodzi skład drogi wojewódzkiej nr 542 Rychnowo - Działdowo,
- Część alei drzew pomnikowych Malinowo – Działdowo, stanowiącej ulicę Leśną w Działdowie, uznanej za pomnik przyrody orzeczeniem Wojewody Ciechanowskiego nr 108/169/80, z dnia 20 października 1980 roku (Dz. Urz. WRN w Ciechanowie nr 8, poz. 63, z dnia 31 grudnia 1980 r.). Aleja ta wchodzi w skład drogi powiatowej nr 1587 N Szkotowo – Rogóż – Kozłowo Sarnowo – Działdowo,
- Pomnik przyrody dęb szypułkowy, rosnący w parku miejskim w Działdowie przy ulicach Wolności i Sportowej, uznany za pomnik przyrody orzeczeniem Wojewody Ciechanowskiego nr 299/360/87 (Dz. Urz. WRN w Ciechanowie nr 11, poz.152, z dnia 30 grudnia 1987 r.). Ponadto na terenie aglomeracji Działdowo tj. na terenie miejscowości Księży Dwór i Kurki występuje wyznaczony rozporządzeniem Ministra Środowiska z dnia 12 stycznia 2011 roku (Dz. U. z 2011 r., nr 25, poz. 133) obszar specjalnej ochrony ptaków - Doliny Wkry i Mławki (kod obszaru – PLB140008).

**Wykaz dokumentów stanowiących podstawę do wyznaczania obszaru i granic aglomeracji zgodnie z § 3 ust. 1 wyżej wymienionego rozporządzenia Ministra Gospodarki Morskiej i Żeglugi Śródlądowej z dnia 27 lipca 2018 r. w sprawie sposobu wyznaczenia obszarów i granic aglomeracji (Dz. U. z 2018 r., poz. 1586)**

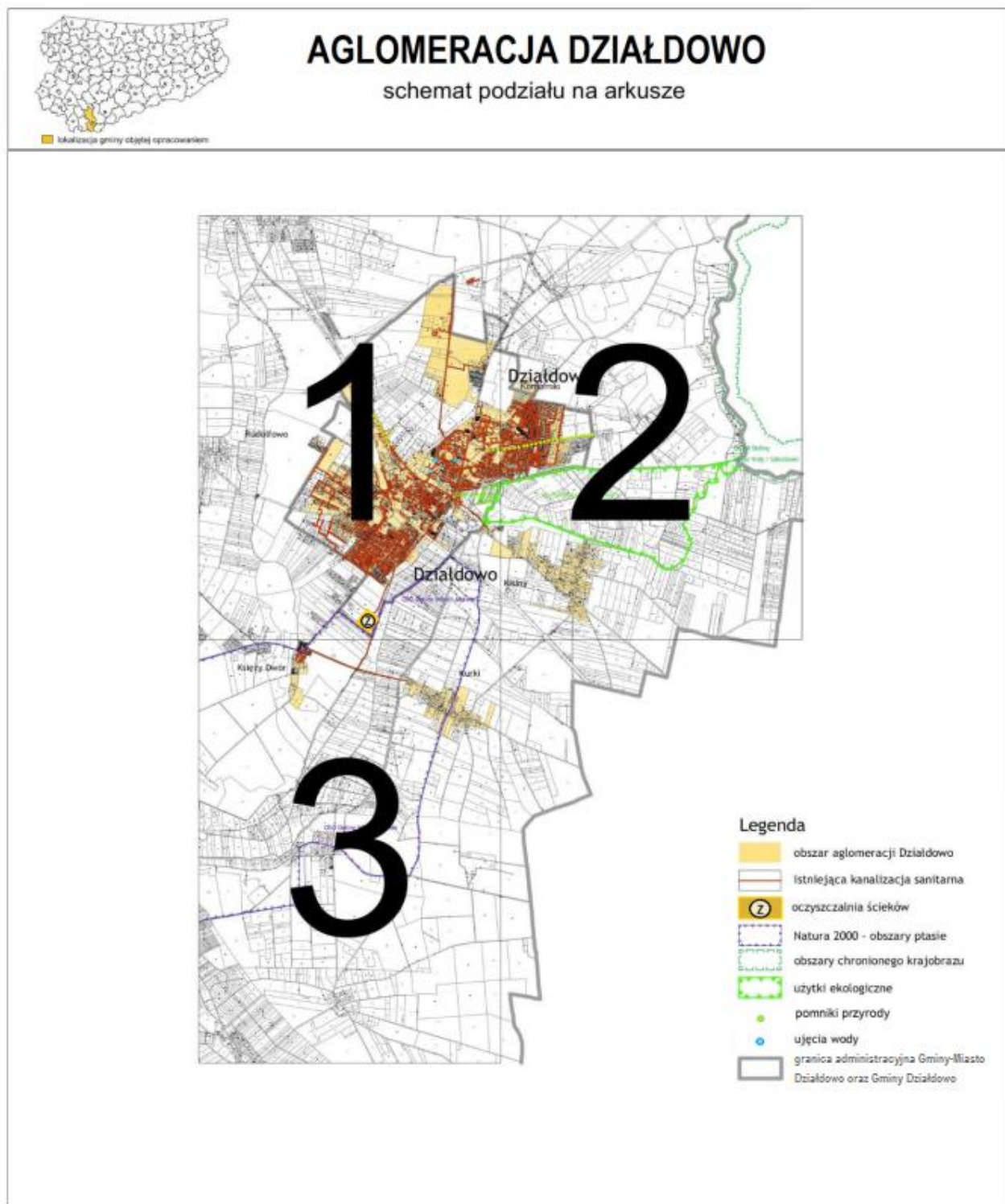
Wyszczególnienie	NIE	TAK
Studium uwarunkowań i kierunków zagospodarowania przestrzennego miasta Działdowo przyjęte uchwałą Nr XVII/249/200 Rady Miejskiej Działdowo, z dnia 29 czerwca 2000 r. wraz ze zmianami uchwalonymi: - uchwałą nr IX/93/2007 Rady Miasta Działdowo, z dnia 13 września 2007r., - uchwałą nr XI/99/2011 Rady Miasta Działdowo, z dnia 10 listopada 2011r., - uchwałą nr XXX/258/13 Rady Miasta Działdowo, z dnia 12 grudnia 2013r., - uchwałą nr XXX/258/13 Rady Miasta Działdowo, z dnia 12 grudnia 2013r., - uchwałą nr XIX/173/16 Rady Miasta Działdowo, z dnia 28 czerwca 2016 r.		X

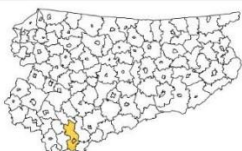
<p>Miejscowy plan zagospodarowania przestrzennego miasta Działdowo zatwierdzony uchwałą Nr XXXVI/445/02 Rady Miejskiej w Działdowie, z dnia 24 maja 2002 r. (Dziennik Urzędowy Województwa Warmińsko-Mazurskiego Nr 78, poz.1166, z dnia 2 lipca 2002 r.) i jego zmiany uchwalone:</p> <ul style="list-style-type: none"> <li>- uchwałą Nr IX/94/07 Rady Miasta Działdowo, z dnia 13 września 2007 r. (Dziennik Urzędowy Województwa Warmińsko-Mazurskiego Nr 164, poz. 2155, z dnia 31 października 2007 r.),</li> <li>- uchwałą Nr XXVIII/293/09 Rady Miasta Działdowo, z dnia 28 września 2009 r., (Dziennik Urzędowy Województwa Warmińsko-Mazurskiego Nr 168, poz.2333, z dnia 9 listopada 2009 r.),</li> <li>- uchwałą Nr XI/100/11 Rady Miasta Działdowo, z dnia 10 listopada 2011 r., (Dziennik Urzędowy Województwa Warmińsko-Mazurskiego z 2012 r., poz. 177, z dnia 17 stycznia 2012 r.),</li> <li>- uchwałą Nr XXXIX/348/14 Rady Miasta Działdowo, z dnia 9 października 2014 r., (Dziennik Urzędowy Województwa Warmińsko-Mazurskiego z 2014 r., poz. 4134, z dnia 16 grudnia 2014 r.),</li> <li>- uchwałą Nr XXXV/300/17 Rady Miasta Działdowo, z dnia 26 października 2017 r., (Dziennik Urzędowy Województwa Warmińsko-Mazurskiego z 2017 r., poz. 4868 z dnia 6 grudnia 2017 r.),</li> <li>- uchwałą Nr XII/353/18 Rady Miasta Działdowo, z dnia 24 maja 2018 r., (Dziennik Urzędowy Województwa Warmińsko-Mazurskiego z 2018 r., poz. 3091, z dnia 5 lipca 2018 r.),</li> <li>- uchwałą Nr XI/103/19 Rady Miasta Działdowo, z dnia 2 października 2019 r., (Dziennik Urzędowy Województwa Warmińsko-Mazurskiego z 2019 r., poz.5490 z dnia 14 listopada 2019 r.).</li> </ul>		X
Ramowe studium uwarunkowań i kierunków zagospodarowania przestrzennego związku metropolitalnego	X	
Decyzje o warunkach zabudowy i zagospodarowania terenu	X	
Decyzje o ustaleniu lokalizacji inwestycji celu publicznego	X	
Pozwolenia na budowę w zakresie gospodarki wodnej	X	
Zgłoszenia budowy, budowli oraz obiektów liniowych w zakresie gospodarki wodnej	X	
Wieloletni plan rozwoju i modernizacji urządzeń wodociągowych i urządzeń kanalizacyjnych na lata 2021 - 2023 zatwierdzony uchwałą nr XVI/149/20 Rady Miasta Działdowo z dnia 19 marca 2020 roku.		X
Pogramy funkcjonalno-użytkowe, o których mowa w art. 31 ust. 2 ustawy z dnia 29 stycznia 2004 r. – Prawo zamówień publicznych (t.j. Dz. U. z 2020 r. poz. 288 z późn. zm.)	X	



Załącznik nr 2  
do uchwały nr .....  
Rady Miasta Działdowo  
z dnia ..... r.

## MAPA AGLOMERACJI DZIAŁDOWO





# AGLOMERACJA DZIAŁDOWO

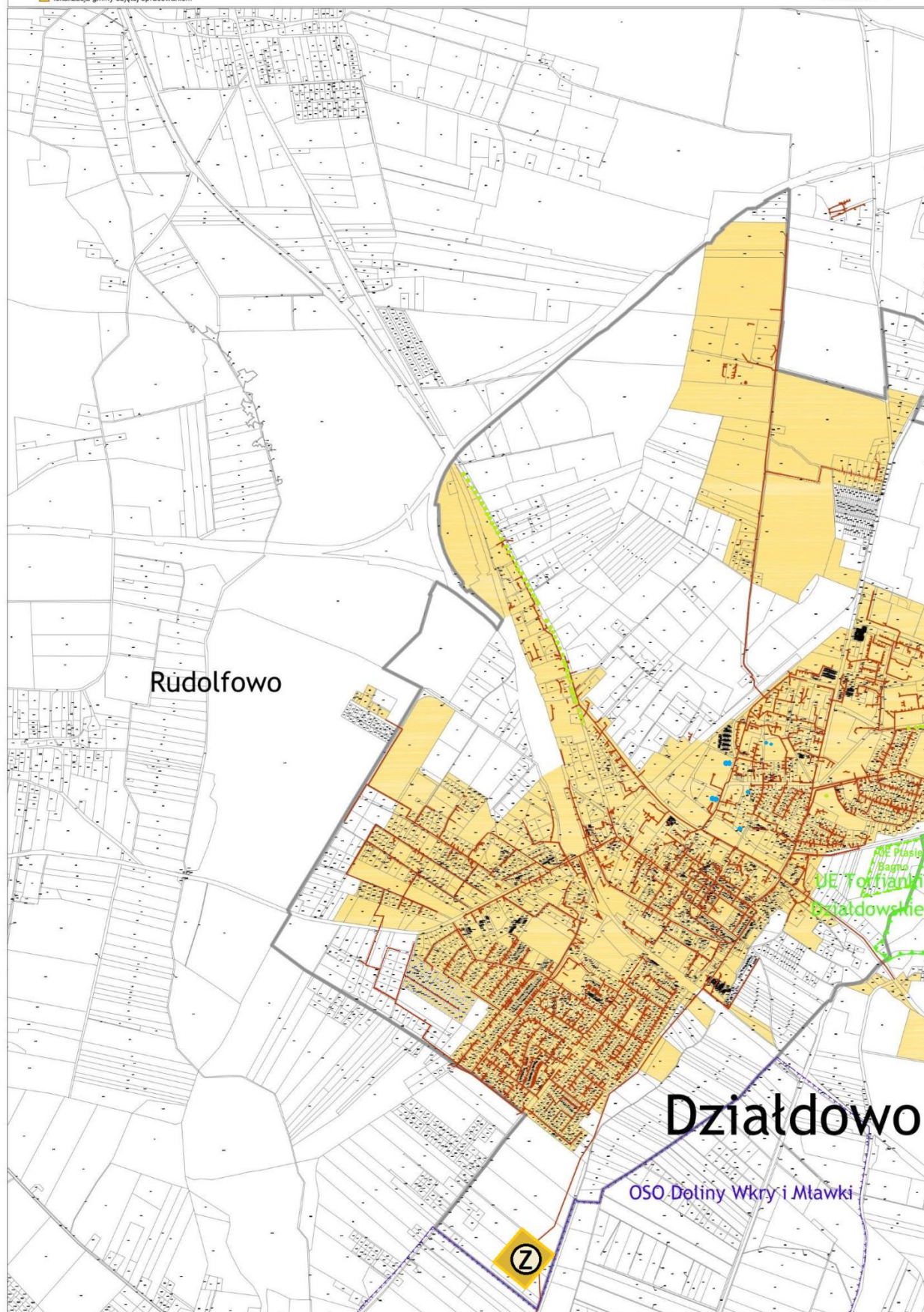
skala 1:25 000

1cm = 250m 250 500 750 1000m

lokalizacja gminy objętej opracowaniem

1 2  
3

Arkusz 1







# AGLOMERACJA DZIAŁDOWO

skala 1:25 000

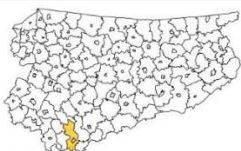
0 1cm = 250m 250 500 750 1000m

lokalizacja gminy objętej opracowaniem

1	2
3	

Arkusz 2





# AGLOMERACJA DZIAŁDOWO

skala 1:25 000

0 1cm = 250m 250 500 750 1000m

lokalizacja gminy objętej opracowaniem

1	2
3	

Arkusz 3

