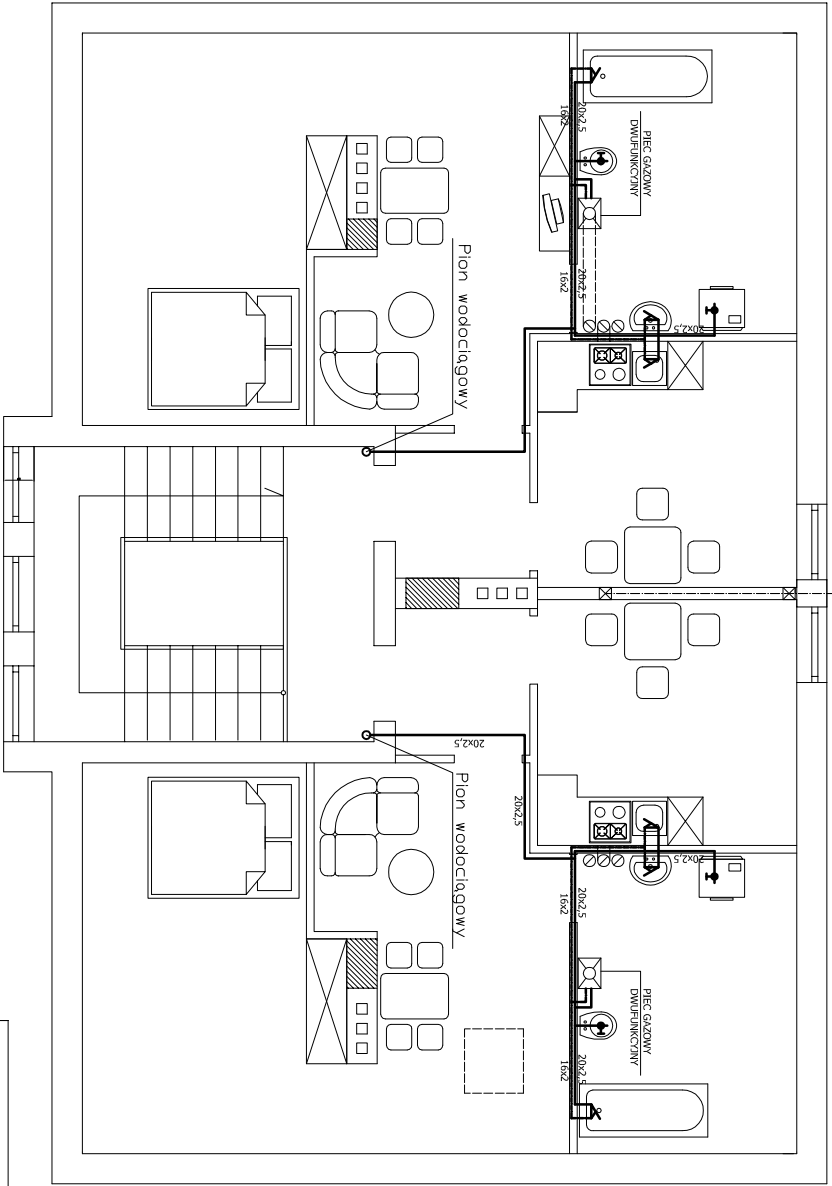


RZUT PODDASZA Skala 1:100

INSTALACJA WODOCIĄGOWA



UWAGA:
Instalacje wody zimnej i ciepłej wykonać z rur i kształtek firmy KISAN

LEGENDA:
Linia ciągła - woda zimna
Linia przerywana - woda ciepła

PROJEKT BUDOWLANY		Investor:
		Gmina Miasto Dziąldowo ul. Zamkowa 12 13-200 Dziąldowo
Obiekt:	Adaptacja poddasza nieużytkowego na lokal mieszkalny	
Adres Budowy	ul. Grunwaldzka 3, 13-200 Dziąldowo	
Tytuł rys.	INSTALACJA WODOCIĄGOWA PODDASZA	
Autor projektu		
Data 03.2009	Branża: Sanitarna	Nr rys. S-2